

Krefeld / Fischeln – Fischeln

# Moderner Wohnkomfort in einem historischen Meisterwerk

*Número da propriedade: 25052024*



PREÇO DO ALUGUEL: 1.217 EUR • ÁREA: ca. 90,43 m<sup>2</sup> • QUARTOS: 2.5

Número da propriedade: 25052024 - 47807 Krefeld / Fischeln – Fischeln

- Numa vista geral
- O imóvel
- Dados energéticos
- Plantas dos pisos
- Uma primeira impressão
- Tudo sobre a localização
- Outras informações
- Pessoa de contacto

Número da propriedade: 25052024 - 47807 Krefeld / Fischeln – Fischeln

## Numa vista geral

Número da propriedade	25052024	Preço do aluguel	1.217 EUR
Área	ca. 90,43 m <sup>2</sup>	Custos adicionais	261 EUR
Piso	1	Apartamento	Piso
Quartos	2.5	Modernização / Reciclagem	2025
Quartos	1	Tipo de construção	Sólido
Casas de banho	1	Móveis	WC de hóspedes, Cozinha embutida, Varanda
Ano de construção	1941		
Tipo de estacionamento	1 x Lugar de estacionamento ao ar livre, 75 EUR (Arrendar)		

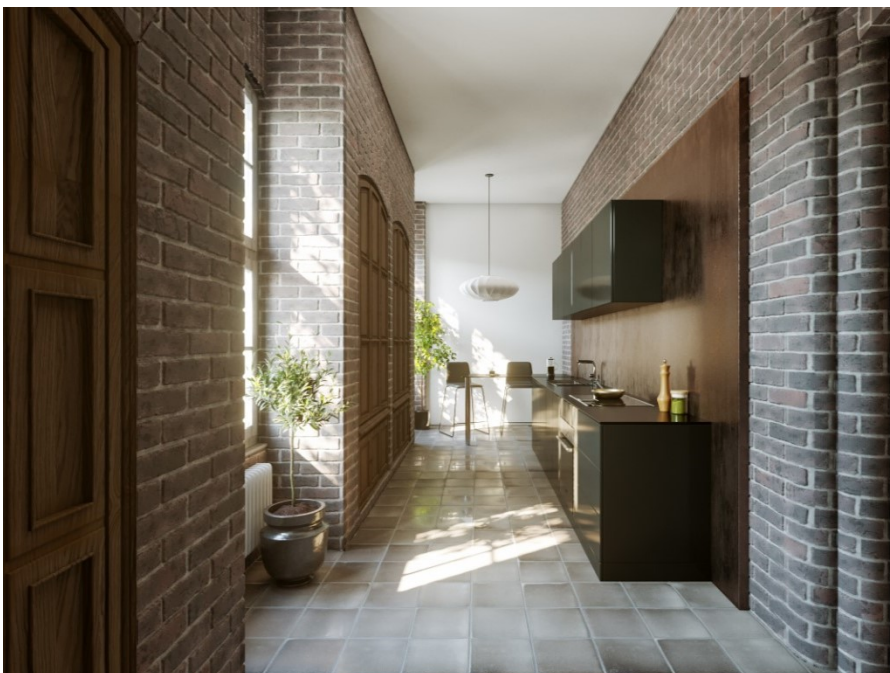
Número da propriedade: 25052024 - 47807 Krefeld / Fischeln – Fischeln

## Dados energéticos

Sistemas de aquecimento	Aquecimento central	Certificado Energético	Legally not required
Aquecimento	Bomba de calor ar-água		

Número da propriedade: 25052024 - 47807 Krefeld / Fischeln – Fischeln

## O imóvel





Número da propriedade: 25052024 - 47807 Krefeld / Fischeln – Fischeln

## Plantas dos pisos



LICHTE RAUMHÖHE: c.a. 3,10 m

HÄCK | ARCHITEKTUR

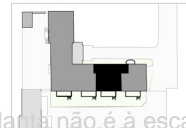
WE 11|  
1. OBERGESCHOSS

FLUR	4,12 m <sup>2</sup>
WC	2,29 m <sup>2</sup>
KOCHEN	22,29 m <sup>2</sup>
ESSEN/WOHNNEN	31,32 m <sup>2</sup>
BAD	7,24 m <sup>2</sup>
SCHLAFEN	14,34 m <sup>2</sup>
BALKON (1/2)	5,31 m <sup>2</sup>
<b>SUMME</b>	<b>86,91 m<sup>2</sup></b>

Bei allen Maßnahmen handelt es sich um Angaben, die gegenüber dem aktuellen Endzustand noch Toleranzen aufweisen können. Eine genaue Grundlage für die Bestellung von Möbeln und/oder sonstigen Einrichtungsgegenständen ist deshalb nicht sein. Ein Aufmaß vor Ort ist erforderlich. Ebenfalls können Leitungsröhrchen noch angelegt bzw. zusätzlich eingebaut werden.

Abweichungen aufgrund von Auflagen der Genehmigungsbehörden oder des Gesetzgebers sowie ausführungsbedingt notwendige planische, konstruktive, sowie technische Änderungen bleiben vorbehalten.

Die dargestellten Möbel, Einrichtungsgegenstände, Bodenbeläge und Sanitärbleche dienen ausschließlich der Visualisierung. Es lassen sich keine Rückschlüsse auf sonstige Installationen ziehen.



LICHTE RAUMHÖHE: c.a. 3,10 m

Esta planta não é à escala. Os documentos foram-nos entregues pelo cliente. Por conseguinte, não podemos assumir qualquer responsabilidade pela exatidão das indicações.

07.04.2022 1:100, 1:1000

318 | ERICH-KÄSTNER-SCHULE

WE 11

Número da propriedade: 25052024 - 47807 Krefeld / Fischeln – Fischeln

## Uma primeira impressão

Die Erich-Kästner-Schule, errichtet zwischen 1938 und 1941, beeindruckt nicht nur durch ihre markante Architektur, sondern auch durch ihre bedeutende Geschichte. Dieses besondere Gebäude wird nun zu einem einzigartigen Wohnensemble umgestaltet, das Historie und Moderne vereint. Die Sanierung, die Ende Juni 2025 abgeschlossen wird, umfasst die Erneuerung der Fenster, Elektroinstallationen sowie der Heizungs- und Sanitäreanlagen. Stilvolle Parkett- und Fliesenböden, hochwertige Designarmaturen in den Bädern sowie moderne Fußbodenheizungen garantieren höchsten Wohnkomfort. Die Wohnung begeistert mit einem durchdachten Grundriss und großzügigen Fensterflächen, die viel Tageslicht einfangen und ein offenes, freies Wohngefühl schaffen. Die großen Holzfenster mit Zweifach-Isolierverglasung schaffen ein helles Ambiente und bieten einen ungestörten Blick auf den alten Baumbestand sowie den privaten Balkon. Auf ca. 87 m<sup>2</sup> bietet die Wohnung einen großzügigen Eingangsbereich mit Gäste-WC, eine offene Küche mit Platz für eine Sitzgelegenheit, einen lichtdurchfluteten Wohn-Essbereich mit Zugang zum ca. 10 m<sup>2</sup> großer Balkon, ein komfortables Schlafzimmer und ein modernes Bad mit Walk-In-Dusche. Hochwertiges Fischgrätparkett, stilvolle Fliesen und die Fußbodenheizung sorgen für einen erstklassigen Wohnkomfort. Die grifflose Premiumküche in Weiß mit Kaschmir-Mattlack und Miele-Geräten ist mit LED-Beleuchtung ausgestattet – die Mietkosten dafür sind bereits in der Kaltmiete enthalten (Wert: ca. 16.500 €). Ein zugehöriger Außenstellplatz, der für 75,00 € vermietet wird, ergänzt dieses attraktive Angebot. Aufgrund des Denkmalschutzes ist kein Energieausweis erforderlich. Fazit Erleben Sie ein exklusives Wohnenerlebnis in einer der faszinierendsten Immobilien Krefelds. Die einzigartige Verbindung von historischer Architektur und modernem Wohnkomfort macht die Erich-Kästner-Schule zu einem außergewöhnlichen Wohnort. Lassen Sie sich von diesem beeindruckenden Ensemble begeistern und entdecken Sie stilvolles Wohnen inmitten historischer Kulisse. Haben Sie Fragen oder einen Besichtigungswunsch, melden Sie sich sehr gerne.

Número da propriedade: 25052024 - 47807 Krefeld / Fischeln – Fischeln

## Tudo sobre a localização

Die Wohnung liegt im südlichen Teil von Krefeld, einer Stadt mit rund 230.000 Einwohnern am Niederrhein in Nordrhein-Westfalen. Krefeld ist bekannt für seine historische Seidenproduktion und hat sich im Laufe der Zeit zu einem vielseitigen Wirtschafts- und Wohnstandort entwickelt. Die Lage der Kölner Straße ist geprägt durch eine ausgewogene Mischung aus Wohn- und Gewerbeimmobilien sowie einer guten Infrastruktur, die sowohl für Pendler als auch für Anwohner attraktiv ist. Umgebung und Infrastruktur Die Kölner Straße ist eine der zentralen Verkehrsachsen Krefelds und bietet eine direkte Verbindung in die Innenstadt, die etwa 10 bis 15 Minuten entfernt ist. Die Nähe zu wichtigen Verkehrswegen sorgt für eine hervorragende Erreichbarkeit mit dem Auto, insbesondere durch die schnelle Anbindung an die Autobahnen A57 und A44. Dadurch sind die umliegenden Großstädte wie Düsseldorf, Mönchengladbach und Duisburg bequem in weniger als 30 Minuten zu erreichen, was die Lage für Berufspendler besonders interessant macht. Öffentliche Verkehrsmittel, wie Busse und Straßenbahnen, sind fußläufig erreichbar, mit Haltestellen in unmittelbarer Nähe. Dadurch wird auch ohne Auto eine komfortable Anbindung an die Innenstadt sowie andere Stadtteile gewährleistet. Der Krefelder Hauptbahnhof liegt ebenfalls nur wenige Kilometer entfernt und bietet regionale sowie überregionale Zugverbindungen. Einkaufen und Versorgung In der Umgebung befinden sich zahlreiche Einkaufsmöglichkeiten, die den täglichen Bedarf decken. Supermärkte, Bäckereien und Drogerien sind innerhalb weniger Minuten erreichbar. Darüber hinaus gibt es in der näheren Umgebung kleinere Einzelhandelsgeschäfte, Apotheken und Ärzte, die eine umfassende Versorgung sicherstellen. Bildung und Freizeit Die Lage bietet auch Zugang zu einem breiten Bildungsangebot. Kindergärten, Grundschulen sowie weiterführende Schulen sind in der Umgebung vorhanden. Freizeitmöglichkeiten sind ebenfalls vielfältig. Der nahegelegene Stadtpark Fischeln ist ein beliebtes Naherholungsgebiet, ideal für Spaziergänge, Jogging oder Picknicks im Grünen. Darüber hinaus verfügt Krefeld über zahlreiche Sportvereine, Fitnessstudios und kulturelle Einrichtungen wie das Stadttheater und verschiedene Museen.



Número da propriedade: 25052024 - 47807 Krefeld / Fischeln – Fischeln

## Outras informações

HAFTUNG: Wir weisen darauf hin, dass die von uns weitergegebenen Objektinformationen, Unterlagen, Pläne etc. vom Verkäufer bzw. Vermieter stammen. Eine Haftung für die Richtigkeit oder Vollständigkeit der Angaben übernehmen wir daher nicht. Es obliegt daher unseren Kunden, die darin enthaltenen Objektinformationen und Angaben auf ihre Richtigkeit hin zu überprüfen. Alle Immobilienangebote sind freibleibend und vorbehaltlich Irrtümer, Zwischenverkauf- und Vermietung oder sonstiger Zwischenverwertung. UNSER SERVICE FÜR SIE ALS EIGENTÜMER: Planen Sie den Verkauf oder die Vermietung Ihrer Immobilie, so ist es für Sie wichtig, deren Marktwert zu kennen. Lassen Sie kostenfrei und unverbindlich den aktuellen Wert Ihrer Immobilie professionell durch einen unserer Immobilienspezialisten einschätzen. Unser bundesweites und internationales Netzwerk ermöglicht es uns, Verkäufer bzw. Vermieter und Interessenten bestmöglich zusammenzuführen.

Número da propriedade: 25052024 - 47807 Krefeld / Fischeln – Fischeln

## Pessoa de contacto

Para mais informações, queira contactar a sua pessoa de contacto:

Nadin Ostendorf

---

Marktstraße 8 Krefeld  
E-Mail: [krefeld@von-poll.com](mailto:krefeld@von-poll.com)

*To Disclaimer of von Poll Immobilien GmbH*

---

[www.von-poll.com](http://www.von-poll.com)