

Lüdenscheid

Hochwertige Mietwohnung in gepflegter stadtnaher Lage

Número da propriedade: 24351072



www.von-poll.com

PREÇO DO ALUGUEL: 895 EUR • ÁREA: ca. 120 m² • QUARTOS: 4

Número da propriedade: 24351072 - 58511 Lüdenscheid

- Numa vista geral
- O imóvel
- Dados energéticos
- Uma primeira impressão
- Detalhes do equipamento
- Tudo sobre a localização
- Outras informações
- Pessoa de contacto

Número da propriedade: 24351072 - 58511 Lüdenscheid

Numa vista geral

Número da propriedade	24351072	Preço do aluguel	895 EUR
Área	ca. 120 m ²	Custos adicionais	350 EUR
Piso	1	Apartamento	Piso
Quartos	4	Comissão para arrendatários	Käuferprovision beträgt 3,57 % (inkl. MwSt.) des beurkundeten Kaufpreises
Quartos	2		
Casas de banho	1		
Ano de construção	1936	Modernização / Reciclagem	2000
		Tipo de construção	Sólido

Número da propriedade: 24351072 - 58511 Lüdenscheid

Dados energéticos

Sistemas de aquecimento	Aquecimento central	Certificado Energético	Consumo energético final
Fonte de Energia	Gás natural leve	Procura final de energia	156.00 kWh/m²a
Certificado Energético válido até	13.01.2031	Classificação energética	E
		Ano de construção de acordo com o certificado energético	1936

Número da propriedade: 24351072 - 58511 Lüdenscheid

O imóvel



Número da propriedade: 24351072 - 58511 Lüdenscheid

O imóvel



Número da propriedade: 24351072 - 58511 Lüdenscheid

O imóvel



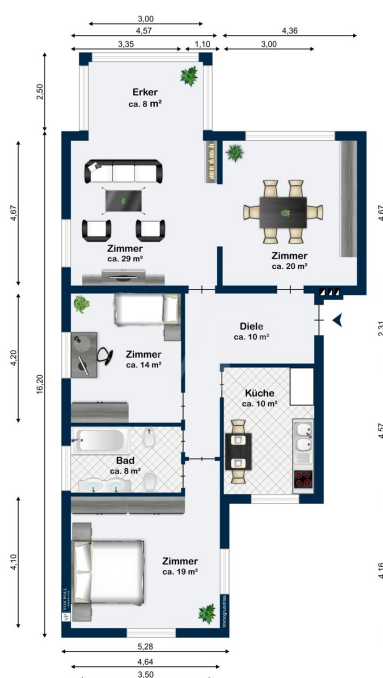
Número da propriedade: 24351072 - 58511 Lüdenscheid

O imóvel



Número da propriedade: 24351072 - 58511 Lüdenscheid

O imóvel



Número da propriedade: 24351072 - 58511 Lüdenscheid

O imóvel

FÜR SIE IN DEN BESTEN LAGEN



VON POLL
IMMOBILIEN®



Gern informieren wir
Sie persönlich über weitere
Details zur Immobilie.

Vereinbaren Sie einen
Besichtigungstermin:

T.: 02351 - 67 24 672

www.von-poll.com

Capital



MAKLER-KOMPASS

HEFT 10/2024

Top-Makler Iserlohn



Höchstnote für

von Poll Immobilien

Quelle: IIB Institut
IM TEST: 3.904 Makler

GÜLTIG BIS: 09/25

Número da propriedade: 24351072 - 58511 Lüdenscheid

Uma primeira impressão

Das repräsentative Wohnhaus mit insgesamt vier Einheiten befindet sich in stadtnaher und sehr gepflegter Umgebung. Ihre neue Mietwohnung im Obergeschoss erstreckt sich über ca. 120 qm und bietet mit 4 Zimmer viel Platz zum Entfalten. Das Highlight der Wohnung ist das weiträumige Wohn- & Esszimmer. Viele Fenster schaffen eine helle, wohlige Atmosphäre. Eine separate Küche wartet darauf mit einer neuen Küchenzeile ausgestattet zu werden. Dem gemeinschaftlichen Kochen und Genießen steht nichts im Weg. Ausgestattet mit einer Abstellkammer bietet Sie viel Raum. Das Tageslichtbad mit Badewanne befindet sich in einem gepflegten Zustand. Zwei weitere Räume sind nutzbar als Schlafzimmer oder Arbeitszimmer. Die perfekte Wohnung für Sie als Paar oder kleine Familie. Weitere Abstellfläche befindet sich im Keller. Ein Wasch- & Trockenraum befindet sich ebenfalls im Kellergeschoss. Frisch renoviert präsentiert sich Ihr neues Zuhause in einem gepflegten Zustand.

Número da propriedade: 24351072 - 58511 Lüdenscheid

Detalhes do equipamento

- * Gepflegtes Wohnhaus
- * 4 Parteien
- * fußläufig zur Innenstadt
- * Großzügig

Número da propriedade: 24351072 - 58511 Lüdenscheid

Tudo sobre a localização

Lüdenscheid (westfälisch Lünsche) ist die Kreisstadt und eine Große kreisangehörige Stadt des Märkischen Kreises und liegt im Nordwesten des Sauerlandes im Regierungsbezirk Arnsberg in Nordrhein-Westfalen. Die Stadt zählt 72.313 Einwohner (Stand: 31. 12 2019). Lüdenscheid bildet das kulturelle und wirtschaftliche Zentrum des südlichen Märkischen Kreises. Lüdenscheid grenzt im Norden an Altena, im Nordosten an Werdohl, im Südosten an Herscheid, im Süden an Meinerzhagen, im Südwesten an Kierspe, im Westen an Halver und im Nordwesten an Schalksmühle. Lüdenscheid ist eine alte Industriestadt, in der die metallverarbeitende Industrie immer den Schwerpunkt gebildet hat. Im 20. Jahrhundert ging die Kleineisenindustrie nahtlos in die Kunststoffverarbeitung über. Der Werkzeugmacher, sowohl auf dem Gebiet der Metall-, als auch der Kunststoffverarbeitung, der die Stanz- oder Prägwerkzeuge, die Spritzgussformen und -werkzeuge herstellt, wurde zu einem der am stärksten verbreiteten Lehrberufe der Stadt, und eine eigene Industrie der Herstellung von Spritzgussformen entstand. Die Herstellung von Teilen und Zubehör für die Elektro- und Autoindustrie (P. C. Turck, Busch-Jaeger, Kostal, Matsushita – ehemals Vossloh, Gerhards) spielt heute eine große Rolle, aber auch das Pressen von Aluminium- und Messingprofilen oder Aluminiumfolien (Hueck) sowie die Herstellung von Spezialstahlteilen (Plate Stahl in Brüninghausen). Schulen Lüdenscheid hat ein differenziertes Schulwesen. Insgesamt gibt es 11 Grundschulen, 5 Förderschulen, 3 Hauptschulen, 3 Realschulen, 1 Gesamtschule und 3 Gymnasien.

Número da propriedade: 24351072 - 58511 Lüdenscheid

Outras informações

Es liegt ein Energiebedarfsausweis vor. Dieser ist gültig bis 13.1.2031. Endenergiebedarf beträgt 156.00 kWh/(m²*a). Wesentlicher Energieträger der Heizung ist Erdgas leicht. Das Baujahr des Objekts lt. Energieausweis ist 1936. Die Energieeffizienzklasse ist E.

GELDWÄSCHE: Als Immobilienmaklerunternehmen ist die von Poll Immobilien GmbH nach § 2 Abs. 1 Nr. 14 und § 11 Abs. 1, 2 Geldwäschegesetz (GwG) dazu verpflichtet, bei der Begründung einer Geschäftsbeziehung die Identität des Vertragspartners festzustellen und zu überprüfen, bzw. sobald ein ernsthaftes Interesse an der Durchführung des Immobilienkaufvertrages besteht. Hierzu ist es erforderlich, dass wir nach § 11 Abs. 4 GwG die relevanten Daten Ihres Personalausweises festhalten (wenn Sie als natürliche Person handeln) – beispielsweise mittels einer Kopie. Bei einer juristischen Person benötigen wir eine Kopie des Handelsregisterauszugs, aus welchem der wirtschaftlich Berechtigte hervorgeht. Das Geldwäschegesetz sieht vor, dass der Makler die Kopien bzw. Unterlagen fünf Jahre aufbewahren muss. Als unser Vertragspartner haben Sie auch eine Mitwirkungspflicht nach § 11 Abs. 6 GwG.

HAFTUNG: Wir weisen darauf hin, dass die von uns weitergegebenen Objektinformationen, Unterlagen, Pläne etc. vom Verkäufer bzw. Vermieter stammen. Eine Haftung für die Richtigkeit oder Vollständigkeit der Angaben übernehmen wir daher nicht. Es obliegt daher unseren Kunden, die darin enthaltenen Objektinformationen und Angaben auf ihre Richtigkeit hin zu überprüfen. Alle Immobilienangebote sind freibleibend und vorbehaltlich Irrtümer, Zwischenverkauf- und Vermietung oder sonstiger Zwischenverwertung.

UNSER SERVICE FÜR SIE ALS EIGENTÜMER: Planen Sie den Verkauf oder die Vermietung Ihrer Immobilie, so ist es für Sie wichtig, deren Marktwert zu kennen. Lassen Sie kostenfrei und unverbindlich den aktuellen Wert Ihrer Immobilie professionell durch einen unserer Immobilienspezialisten einschätzen. Unser bundesweites und internationales Netzwerk ermöglicht es uns, Verkäufer bzw. Vermieter und Interessenten bestmöglich zusammenzuführen.

Número da propriedade: 24351072 - 58511 Lüdenscheid

Pessoa de contacto

Para mais informações, queira contactar a sua pessoa de contacto:

Jörg Retzlaff

Mendener Straße 45a Iserlohn
E-Mail: iserlohn@von-poll.com

To Disclaimer of von Poll Immobilien GmbH

www.von-poll.com