

Adeje – Callao Salvaje

# Minimalistisch designte Luxusvilla in Callao Salvaje

Número da propriedade: ES223183848



[www.von-poll.com](http://www.von-poll.com)

PREÇO DE COMPRA: 1.720.000 EUR • ÁREA: ca. 150,88 m<sup>2</sup> • QUARTOS: 6 • ÁREA DO TERRENO: 314 m<sup>2</sup>

Número da propriedade: ES223183848 - 38678 Adeje – Callao Salvaje

- Numa vista geral
- O imóvel
- Plantas dos pisos
- Uma primeira impressão
- Detalhes do equipamento
- Tudo sobre a localização
- Outras informações
- Pessoa de contacto

Número da propriedade: ES223183848 - 38678 Adeje – Callao Salvaje

## Numa vista geral

Número da propriedade	ES223183848	Preço de compra	1.720.000 EUR
Área	ca. 150,88 m <sup>2</sup>	Área útil	ca. 249 m <sup>2</sup>
Quartos	6	Móveis	Terraço, WC de hóspedes, Piscina
Quartos	3		
Casas de banho	4		
Ano de construção	2023		
Tipo de estacionamento	2 x Edifício-garagem		

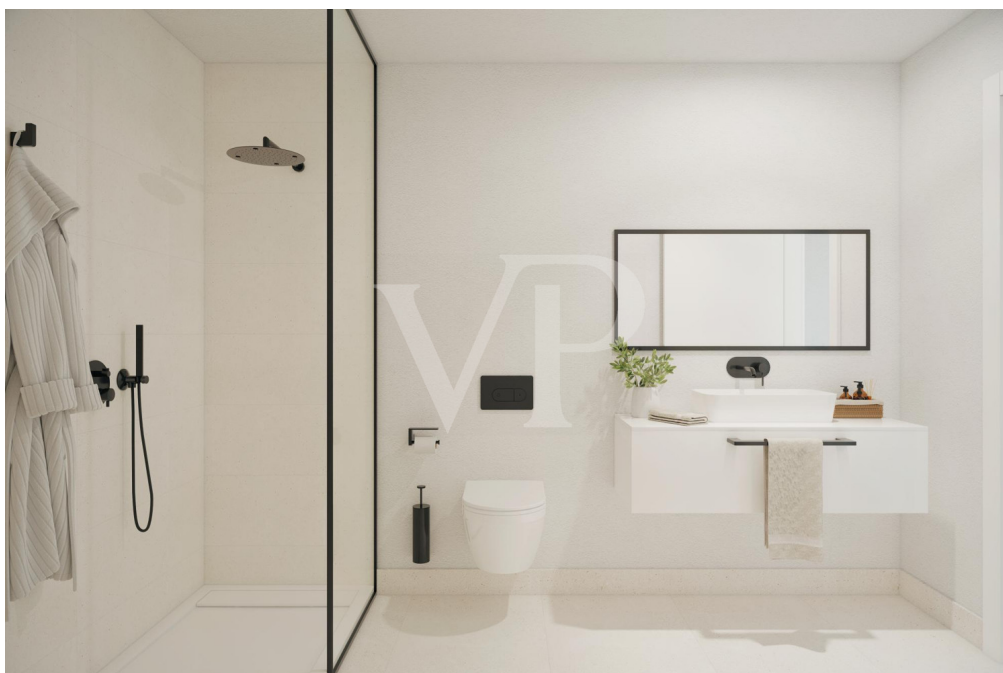
Número da propriedade: ES223183848 - 38678 Adeje – Callao Salvaje

## O imóvel



Número da propriedade: ES223183848 - 38678 Adeje – Callao Salvaje

## O imóvel



Número da propriedade: ES223183848 - 38678 Adeje – Callao Salvaje

## O imóvel



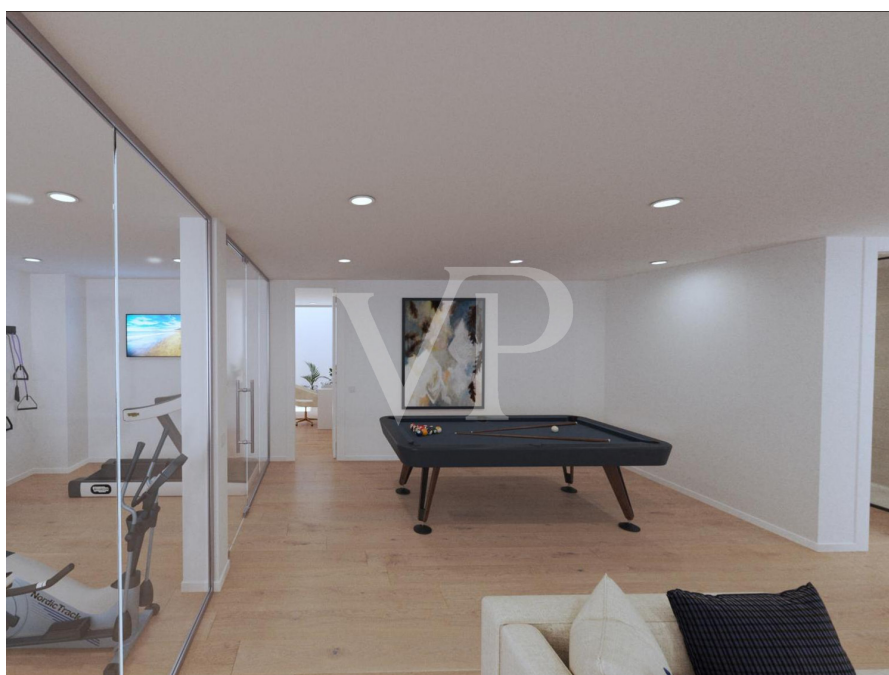
Número da propriedade: ES223183848 - 38678 Adeje – Callao Salvaje

## O imóvel



Número da propriedade: ES223183848 - 38678 Adeje – Callao Salvaje

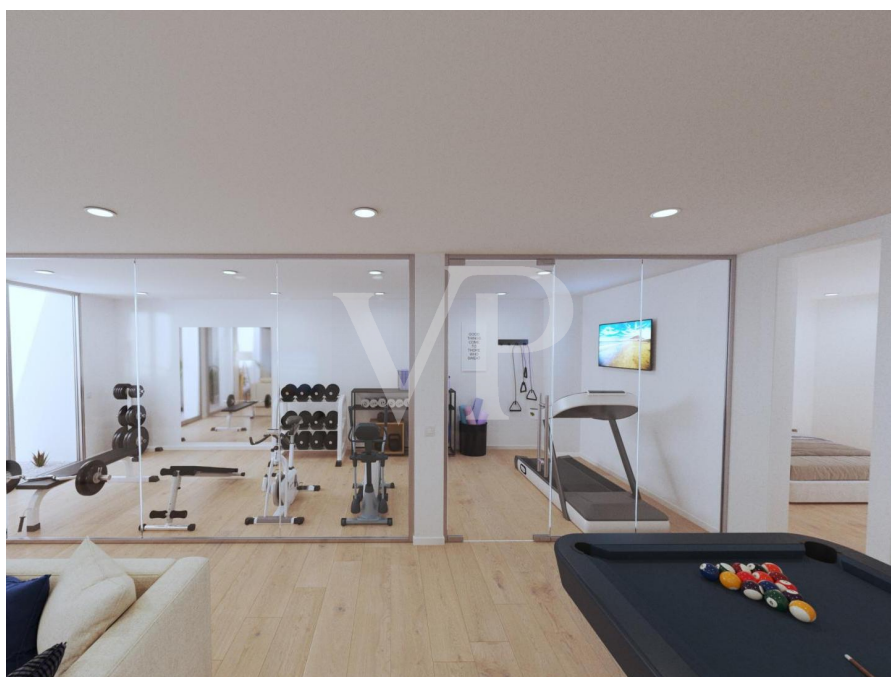
## O imóvel





Número da propriedade: ES223183848 - 38678 Adeje – Callao Salvaje

## O imóvel



Número da propriedade: ES223183848 - 38678 Adeje – Callao Salvaje

## O imóvel

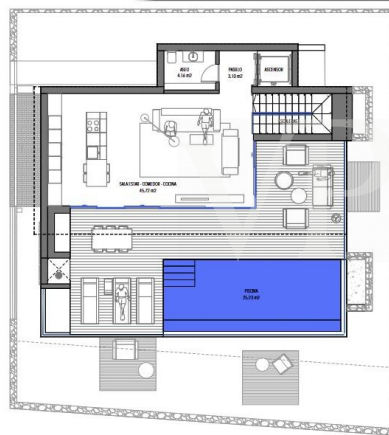


Número da propiedade: ES223183848 - 38678 Adeje – Callao Salvaje

## Plantas dos pisos

### Parcela 27

Planta Alta



### S Ý B A R I S



#### Parcela 27

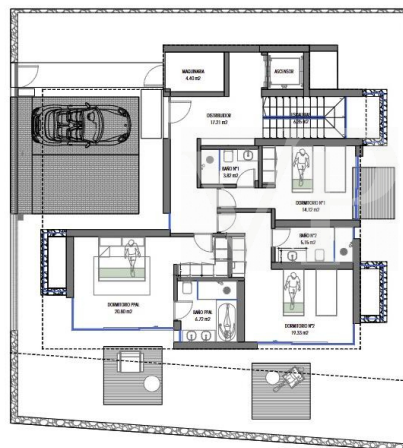
S. parcela:	314,74 m <sup>2</sup>
S. constr:	309,32 m <sup>2</sup>
S. útil:	249,48 m <sup>2</sup>
Planta alta:	52,98 m <sup>2</sup>
S. terraza P. alta:	55,30 m <sup>2</sup>
S. piscina P. alta:	25,23 m <sup>2</sup>

Esta información es orientativa y puede sufrir modificaciones por motivos técnicos, jurídicos, estilísticos o comerciales. Tenga en cuenta que tanto las superficies como la estructura puede sufrir ciertas alteraciones como consecuencia de adaptaciones de diseño y/o legales.

La disposición del mobiliario es orientativa.

### Parcela 27

Planta Baja



### S Ý B A R I S



#### Parcela 27

S. parcela:	314,74 m <sup>2</sup>
S. constr:	309,32 m <sup>2</sup>
S. útil:	249,48 m <sup>2</sup>
Planta baja:	97,90 m <sup>2</sup>
S. jardín P. baja:	113,72 m <sup>2</sup>

Esta información es orientativa y puede sufrir modificaciones por motivos técnicos, jurídicos, estilísticos o comerciales. Tenga en cuenta que tanto las superficies como la estructura puede sufrir ciertas alteraciones como consecuencia de adaptaciones de diseño y/o legales.

La disposición del mobiliario es orientativa.

**Parcela 27**  
Planta Sótano

## S Ý B A R I S



Parcela 27	
S. parcela:	314,74 m <sup>2</sup>
S. consa:	309,32 m <sup>2</sup>
S. útil:	249,48 m <sup>2</sup>
S. Sótano:	98,60 m <sup>2</sup>

Esta información es orientativa y puede sufrir modificaciones por motivos técnicos, jurídicos, estatísticos o comerciales. Tenga en cuenta que tanto las superficies como la estructura puede sufrir ciertas alteraciones como consecuencia de adaptaciones de diseño y/o legales.

La disposición del mobiliario es orientativa.

Esta planta não é à escala. Os documentos foram-nos entregues pelo cliente. Por conseguinte, não podemos assumir qualquer responsabilidade pela exatidão das indicações.

Número da propriedade: ES223183848 - 38678 Adeje – Callao Salvaje

## Uma primeira impressão

Sybaris Modelos GOLD ist ein Neubauprojekt, welches aus 10 Luxusvillen in bester Lage besteht, im Neubaugebiet namens Rokabella. Mit einer bebauten Fläche von 300 m<sup>2</sup> bieten diese exklusive Anwesen ein einzigartiges Wohnambiente und vereinen höchsten Wohnkomfort mit modernem Design und erstklassigen Materialien. Die Villa beeindruckt durch ihre offene, lichtdurchflutete Architektur, wo großzügige Wohnbereiche fließend ineinander übergehen. Drei luxuriöse Schlafzimmer bieten höchsten Komfort und Privatsphäre, jedes mit eigenem, stilvoll gestalteten Badezimmer. Das Untergeschoss verfügt über zwei Multifunktionsräume, die individuell genutzt werden können – sei es als Fitnessraum, Heimkino oder Wellnessbereich. Ein absolutes Highlight ist der 25 Meter lange Infinity Pool, der das exklusive Flair der Villa unterstreicht. Dank des modernen Home Connect Systems lässt sich das gesamte Haus intuitiv steuern – von der Beleuchtung bis hin zur Sicherheitstechnik. Diese Luxusvilla ist ein Meisterwerk modernen Wohnens – eine perfekte Kombination aus Design, Komfort und innovativer Technik.

Número da propriedade: ES223183848 - 38678 Adeje – Callao Salvaje

## Detalhes do equipamento

- Villa Sybaris Modelo Gold mit ca. 300 m<sup>2</sup> bebauter Fläche
- 3 Etagen, verbunden durch einen privaten Aufzug
- 3 Schlafzimmer, insgesamt 4 Badezimmer, 1 Gäste-WC
- Beheizter Infinity-Pool mit 25 m<sup>2</sup>
- Voll ausgestattete Waschküche mit Möbel und Elektrogeräten
- Klimaanlage / Heizung
- Voll ausgestattete Küche
- Privater Parkplatz für 2 PKWs
- 2 Multifunktionsräume mit Patio Inglés
- Elektrische Jalousien im Wohnzimmer, in der Küche und in den Schlafzimmern
- Home Connect Plus-System mit Sprachsteuerung
- Wasserreinigungssystem

Número da propriedade: ES223183848 - 38678 Adeje – Callao Salvaje

## Tudo sobre a localização

Callao Salvaje liegt an der Südwestküste Teneriffas, gehört zur Gemeinde Adeje und ist einer der Orte der Insel mit den meisten Sonnentagen pro Jahr. Dort finden Sie eine Vielzahl von Geschäften, Cafés, Bars, Restaurants und einen vulkanischen Sandstrand. Die charmante Stadt ist ein guter und bequemer Ausgangspunkt für viele Aktivitäten wie Wandern, Radfahren, Surfen, Tauchen, Golf oder Reiten. Von hier aus erreichen Sie den Nationalpark und den Pico del Teide mit dem Auto in ca. 50 Minuten. Auch die Gegend von Costa Adeje, mit dem berühmten „Playa del Duque“ und den Stränden von Playa de Las Américas ist in wenigen Minuten mit dem Auto zu erreichen. Der Südflughafen ist ca. 25 Autominuten und zum Nordflughafen ca. 50 Minuten entfernt.

Número da propriedade: ES223183848 - 38678 Adeje – Callao Salvaje

## Outras informações

HAFTUNG: Wir weisen darauf hin, dass die von uns weitergegebenen Objektinformationen, Unterlagen, Pläne etc. vom Verkäufer bzw. Vermieter stammen. Eine Haftung für die Richtigkeit oder Vollständigkeit der Angaben übernehmen wir daher nicht. Es obliegt daher unseren Kunden, die darin enthaltenen Objektinformationen und Angaben auf ihre Richtigkeit hin zu überprüfen. Alle Immobilienangebote sind freibleibend und vorbehaltlich Irrtümer, Zwischenverkauf- und Vermietung oder sonstiger Zwischenverwertung. UNSER SERVICE FÜR SIE ALS EIGENTÜMER: Planen Sie den Verkauf Ihrer Immobilie, so ist es für Sie wichtig, deren Marktwert zu kennen. Lassen Sie kostenfrei und unverbindlich den aktuellen Wert Ihrer Immobilie professionell durch einen unserer Immobilienspezialisten einschätzen. Unser internationales Netzwerk ermöglicht es uns, Verkäufer bzw. Vermieter und Interessenten bestmöglich zusammenzuführen.



Número da propriedade: ES223183848 - 38678 Adeje – Callao Salvaje

## Pessoa de contacto

Para mais informações, queira contactar a sua pessoa de contacto:

Caroline Müller

---

Avda Chayofita 18, C.C. Parque Santiago 6, Local 24 Teneriffa Süd

E-Mail: [tenerife.south@von-poll.com](mailto:tenerife.south@von-poll.com)

*To Disclaimer of von Poll Immobilien GmbH*

---

[www.von-poll.com](http://www.von-poll.com)