

Bielefeld – Gellershagen

Bielefeld-Gellershagen: Wohnen am Bultkamp Park | Penthouse | ca. 124 m² WFL | Dachterrasse

Número da propriedade: 240190203.5



www.von-poll.com

PREÇO DE COMPRA: 542.133 EUR • ÁREA: ca. 124 m² • QUARTOS: 3

Número da propriedade: 240190203.5 - 33613 Bielefeld – Gellershagen

- Numa vista geral
- O imóvel
- Dados energéticos
- Plantas dos pisos
- Uma primeira impressão
- Detalhes do equipamento
- Tudo sobre a localização
- Outras informações
- Pessoa de contacto

Número da propriedade: 240190203.5 - 33613 Bielefeld – Gellershagen

Numa vista geral

Número da propriedade	240190203.5	Preço de compra	542.133 EUR
Área	ca. 124 m ²	Apartamento	Piso
Quartos	3	Comissão para arrendatários	Käuferprovision beträgt 3,57 % (inkl. MwSt.) des beurkundeten Kaufpreises
Quartos	2		
Casas de banho	2		
Ano de construção	2025	Tipo de construção	Sólido
Tipo de estacionamento	1 x Lugar de estacionamento ao ar livre, 7500 EUR (Venda)	Móveis	Terraço

Número da propriedade: 240190203.5 - 33613 Bielefeld – Gellershagen

Dados energéticos

Sistemas de aquecimento	Aquecimento por chão radiante	Certificado Energético	Legally not required
Aquecimento	Bomba de calor ar-água		

Número da propriedade: 240190203.5 - 33613 Bielefeld – Gellershagen

O imóvel



Número da propriedade: 240190203.5 - 33613 Bielefeld – Gellershagen

O imóvel



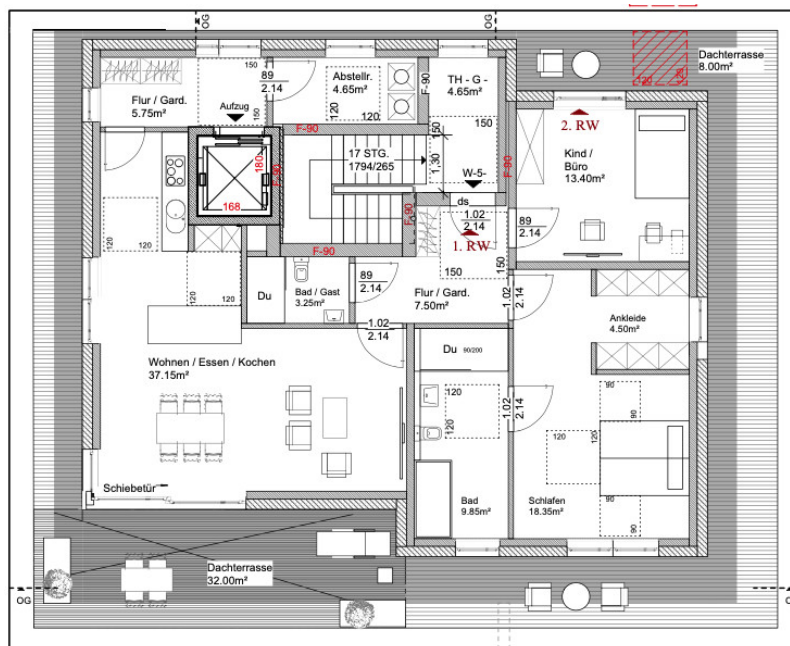
Número da propriedade: 240190203.5 - 33613 Bielefeld – Gellershagen

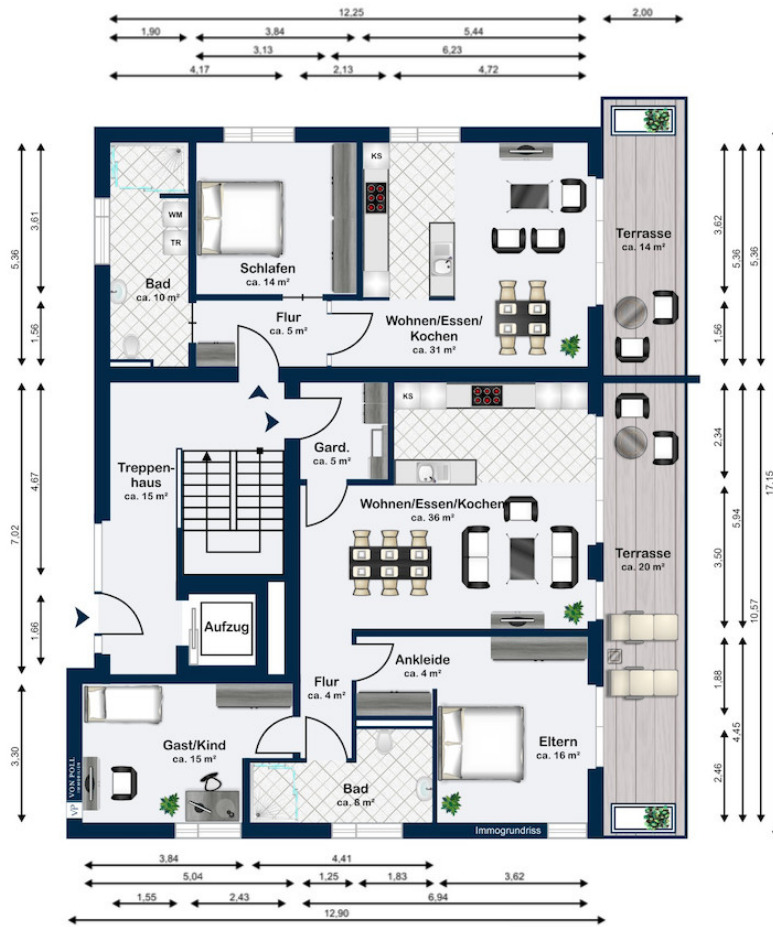
O imóvel



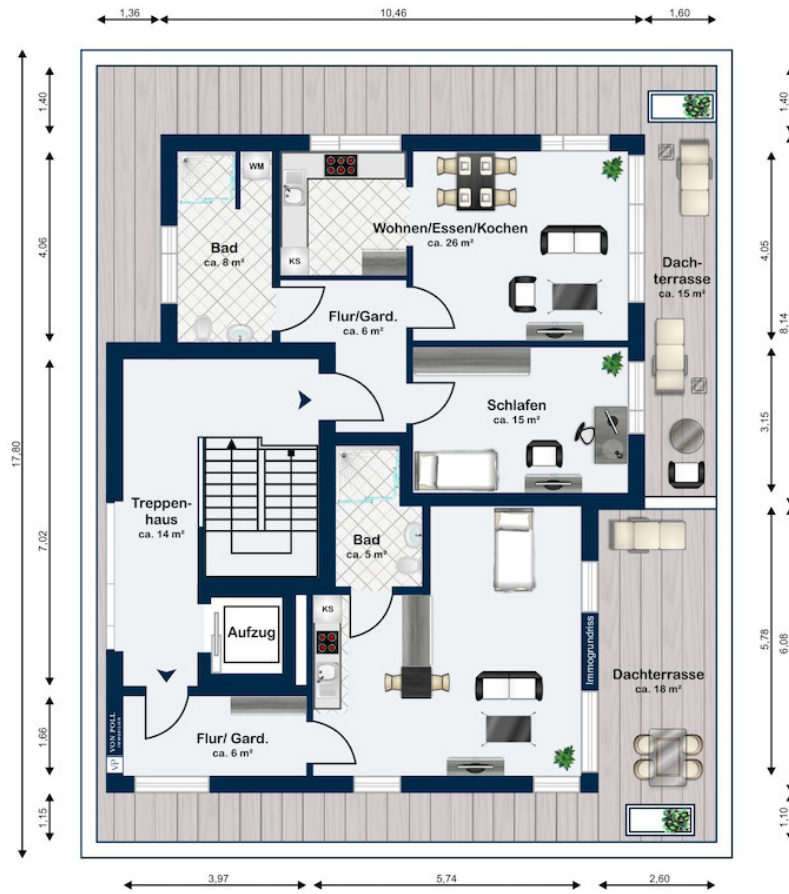
Número da propriedade: 240190203.5 - 33613 Bielefeld – Gellershagen

Plantas dos pisos









Esta planta não é à escala. Os documentos foram-nos entregues pelo cliente. Por conseguinte, não podemos assumir qualquer responsabilidade pela exatidão das indicações.

Número da propriedade: 240190203.5 - 33613 Bielefeld – Gellershagen

Uma primeira impressão

Wir freuen uns, Ihnen dieses Neubauprojekt vorstellen zu dürfen: Eine exklusive Wohnanlage auf einem ruhigen Grundstück mit Blick in den Bultkamp Park. Insgesamt entstehen hier 3 Häuser mit jeweils 6 hochwertigen Eigentumswohnungen. Dieses Projekt bietet verschiedene Wohnungsgrößen mit durchdachten Grundrissen von ca. 53 m² bis ca. 91 m² Wohnfläche und variierender Zimmeranzahl von 1 bis 3 Zimmern.

BESCHREIBUNG EIGENTUMSWOHNUNG | HAUS 1 | WOHNUNG 5 | PENTHOUSE

Diese Wohnung befindet sich im Haus 3 im Staffelgeschoss, Sie verfügt über 2 Schlafzimmer, 2 großzügige Badezimmer mit ebenerdiger Dusche und eine offene Wohnküche mit Esszimmer und Lounge-Bereich. Auf der angrenzenden Dachterrasse können Sie mit der Familie oder Freunden die Sonnenstunden ausgiebig genießen und sich an der Ruhe dieser hochwertigen Wohnlage erfreuen. Für eine nachhaltige Wärmeversorgung und Ressourcen schonendes Wohnen ist eine hocheffiziente Luft-Wärmepumpe sowie eine Solarthermie-Anlage vorgesehen. Alle Wohnungen werden über eine Fußbodenheizung beheizt. Die genaue Ausstattung dieses Projektes können Sie der Bau- und Leistungsbeschreibung entnehmen. Diese Unterlagen senden wir Ihnen auf Anforderung gerne zu. Haben wir Ihr Interesse geweckt? Gerne informieren wir Sie ausführlich über diese Immobilie mit ihrer Perspektive in einem persönlichen Gespräch.

Número da propriedade: 240190203.5 - 33613 Bielefeld – Gellershagen

Detalhes do equipamento

RAUMAUFTEILUNG

- + grosses Wohnzimmer mit Essbereich und Küche und Wohnbereich
- + Schlafzimmer
- + Schlafzimmer
- + Badezimmer
- + Badezimmer
- + Balkon mit 40 m² Größe (mit 50 % angerechnet)

ALLGEMEINE BESCHREIBUNG

- + 3-fach verglaste Fenster, Kunststoff
- + elektrische ALU-Rolläden in allen Räumen (mit Ausnahme der Fluchtfenster)
- + Design-Vinyl Boden mit Eiche natur in allen Räumen
- + helles und modern ausgestattetes Bad mit hochwertigen Sanitäröbekten
- + bodengleiche Dusche, Wand- und Bodenfliesen in großen Formaten

TECHNIK

- + hocheffiziente Luft-Wärmepumpe mit zentraler Warmwassererzeugung
- + Solarthermie
- + Fußbodenheizung in allen Räumen
- + Video-Türsprechanlage

AUSSENBEREICH

- + Stellplätze können zusätzlich erworben werden

Número da propriedade: 240190203.5 - 33613 Bielefeld – Gellershagen

Tudo sobre a localização

Der Bielefelder Stadtteil Gellershagen gehört zum Stadtbezirk Schildesche. Die weiträumigen Parkanlagen und Grünzüge des Stadtteils verbinden Gellershagen bis zum Obersee in Schildesche und zum Teutoburger Wald mit den bekannten Naherholungszielen. Diese fahrradfreundliche Umgebung verlockt dazu, das Auto öfter mal stehen zu lassen. Gellershagen ist mit dem Bielefelder Stadtbus moBiel und per Straßenbahn gut vernetzt. Zu den unbestreitbaren Vorteilen gehören neben der guten Erreichbarkeit der Innenstadt sicher auch die Nähe zum Campus der Bielefelder Universität.

Número da propriedade: 240190203.5 - 33613 Bielefeld – Gellershagen

Outras informações

GELDWÄSCHE Als Immobilienmaklerunternehmen ist die von Poll Immobilien GmbH nach § 2 Abs. 1 Nr. 14 und § 11 Abs. 1, 2 Geldwäschegesetz (GwG) dazu verpflichtet, bei der Begründung einer Geschäftsbeziehung die Identität des Vertragspartners festzustellen und zu überprüfen, bzw. sobald ein ernsthaftes Interesse an der Durchführung des Immobilienkaufvertrages besteht. Hierzu ist es erforderlich, dass wir nach § 11 Abs. 4 GwG die relevanten Daten Ihres Personalausweises festhalten (wenn Sie als natürliche Person handeln) – beispielsweise mittels einer Kopie. Bei einer juristischen Person benötigen wir eine Kopie des Handelsregisterauszugs, aus welchem der wirtschaftlich Berechtigte hervorgeht. Das Geldwäschegesetz sieht vor, dass der Makler die Kopien bzw. Unterlagen fünf Jahre aufbewahren muss. Als unser Vertragspartner haben Sie auch eine Mitwirkungspflicht nach § 11 Abs. 6 GwG.

HAFTUNG Wir weisen darauf hin, dass die von uns weitergegebenen Objektinformationen, Unterlagen, Pläne etc. vom Verkäufer bzw. Vermieter stammen. Eine Haftung für die Richtigkeit oder Vollständigkeit der Angaben übernehmen wir daher nicht. Es obliegt daher unseren Kunden, die darin enthaltenen Objektinformationen und Angaben auf ihre Richtigkeit hin zu überprüfen. Alle Immobilienangebote sind freibleibend und vorbehaltlich Irrtümer, Zwischenverkauf- und Vermietung oder sonstiger Zwischenverwertung. UNSER SERVICE FÜR SIE ALS EIGENTÜMER Planen Sie den Verkauf oder die Vermietung Ihrer Immobilie, so ist es für Sie wichtig, deren Marktwert zu kennen. Lassen Sie kostenfrei und unverbindlich den aktuellen Wert Ihrer Immobilie professionell durch einen unserer Immobilienspezialisten einschätzen. Unser bundesweites und internationales Netzwerk ermöglicht es uns, Verkäufer bzw. Vermieter und Interessenten bestmöglich zusammenzuführen.

Número da propriedade: 240190203.5 - 33613 Bielefeld – Gellershagen

Pessoa de contacto

Para mais informações, queira contactar a sua pessoa de contacto:

Markus Nagel

Hermannstraße 1 / Ecke Niederwall Bielefeld

E-Mail: bielefeld@von-poll.com

To Disclaimer of von Poll Immobilien GmbH

www.von-poll.com