

Egna

Elegante e moderna villa a schiera immersa nel verde.

CODICE OGGETTO: IT23415914



www.von-poll.it

PREZZO D'ACQUISTO: 600.000 EUR • SUPERFICIE NETTA: ca. 96 m² • VANI: 3

CODICE OGGETTO: IT23415914 - 39044 Egna

- A colpo d'occhio
- La proprietà
- Dati energetici
- Planimetrie
- Una prima impressione
- Dettagli dei servizi
- Tutto sulla posizione
- Partner di contatto

CODICE OGGETTO: IT23415914 - 39044 Egna

A colpo d'occhio

CODICE OGGETTO	IT23415914
Superficie netta	ca. 96 m ²
Vani	3
Camere da letto	2
Bagni	2
Anno di costruzione	2023

Prezzo d'acquisto	600.000 EUR
Casa	Villa a schiera
Compenso di mediazione	Soggetto a provvigione
Superficie commerciale	ca. 170 m ²
Caratteristiche	Terrazza

CODICE OGGETTO: IT23415914 - 39044 Egna

Dati energetici

Tipologia di riscaldamento	a pavimento	Certificazione energetica	Diagnosi energetica
Riscaldamento	Pompa di calore idraulica/pneumatica	Consumo energetico	20.00 kWh/m ² a
CERTIFICAZIONE ENERGETICA VALIDO FINO A	01.12.2033	Classe di efficienza energetica	A
Fonte di alimentazione	Pompa di calore idraulica/pneumatica		

CODICE OGGETTO: IT23415914 - 39044 Egna

La proprietà



CODICE OGGETTO: IT23415914 - 39044 Egna

La proprietà



CODICE OGGETTO: IT23415914 - 39044 Egna

La proprietà



CODICE OGGETTO: IT23415914 - 39044 Egna

La proprietà



CODICE OGGETTO: IT23415914 - 39044 Egna

La proprietà



CODICE OGGETTO: IT23415914 - 39044 Egna

La proprietà



CODICE OGGETTO: IT23415914 - 39044 Egna

La proprietà



CODICE OGGETTO: IT23415914 - 39044 Egna

La proprietà



CODICE OGGETTO: IT23415914 - 39044 Egna

La proprietà



CODICE OGGETTO: IT23415914 - 39044 Egna

La proprietà



CODICE OGGETTO: IT23415914 - 39044 Egna

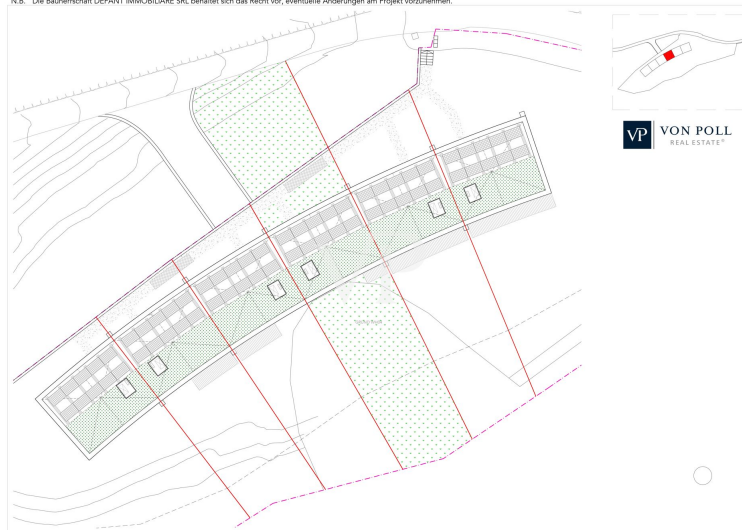
La proprietà



CODICE OGGETTO: IT23415914 - 39044 Egna

Planimetrie

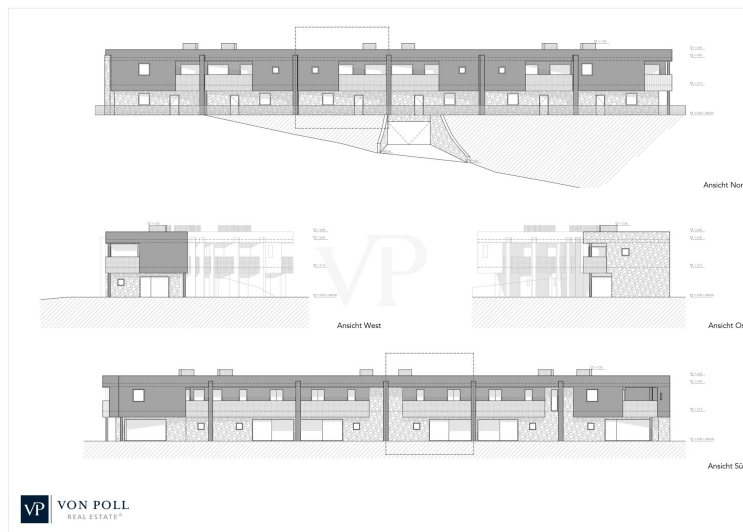
N.B. Die Bauherrschaft DEFANT IMMOBILIARE SRL behält sich das Recht vor, eventuelle Änderungen am Projekt vorzunehmen.



N.B. Die Bauherrschaft DEFANT IMMOBILIARE SRL behält sich das Recht vor, eventuelle Änderungen am Projekt vorzunehmen.







Questa pianta non è in scala. I documenti ci sono stati dati dal cliente. Per questo motivo, non possiamo garantire la precisione delle informazioni.

CODICE OGGETTO: IT23415914 - 39044 Egna

Una prima impressione

Questa prestigiosa villa a schiera verrà realizzata nel più alto standard di Casa Clima "A", il che significa che sarà valutata anche per la sua efficienza energetica. La struttura, grazie alla sua posizione e alla vista sui vigneti offre un elevato grado di privacy. L'ingresso al piano terra da accesso diretto nella zona giorno e pranzo "LIVING" con giardino, che grazie alle sue grandi vetrate scorrevoli e alla sua esposizione, offre un'eccellente luminosità naturale. L'accogliente giardino da 245 mq. ca. con il suo manto erboso, dà la possibilità di creare un'ambiente rilassante e piacevole da trascorrere in famiglia o con amici nel tempo libero. Il piano terra si completa con un bagno-wc e un corridoio. Al piano superiore, raggiungibile tramite una scala interna, si trova la zona notte, ed è composta da due camere da letto matrimoniali, entrambe con accesso alla propria loggia con vista panoramica, un corridoio e un bagno-wc finestrato. L'unità immobiliare è dotata di sistema di riscaldamento e raffrescamento autonomo a pavimento che viene gestito con un comodo controllo individuale della temperatura ambiente, offrendo una particolare atmosfera di benessere in tutti i vani. Il tutto viene alimentato da una pompa di calore e da pannelli solari situati sul tetto della struttura. Un'ulteriore scala interna fa sì che ci si possa raggiungere comodamente le cantine e il garage da 48 mq. ca. (compresi nel prezzo). La qualità dei materiali è di alto standard qualitativo. Costruzione anno 2023. Consegna dell'immobile marzo/aprile 2024.

CODICE OGGETTO: IT23415914 - 39044 Egna

Dettagli dei servizi

Riscaldamento e raffreddamento a pavimento

Autonomo con pompa di calore

Pannelli solari

Predisposizione impianto di allarme
cancelli e vari portoni automatizzati

Riciclo d'aria forzata

Infissi triplo vetro alluminio/legno

CODICE OGGETTO: IT23415914 - 39044 Egna

Tutto sulla posizione

La struttura si trova a Pinzano, frazione di Montagna (Egna) BZ. Questo fantastico paese si trova sommerso dai vigneti, sopra la valle dell'Alto Adige, ed oltre ad offrire una magnifica vista panoramica sulla Bassa Atesina fino a Merano, è il luogo dove si coltiva il buonissimo e prezioso Blauburgunder. Nel centro del paese è famosa la chiesa di Santo Stefano, costruita intorno al 1490. Inoltre la zona è ben servita da mezzi pubblici, varie attività commerciali ecc...

CODICE OGGETTO: IT23415914 - 39044 Egna

Partner di contatto

Per ulteriori informazioni, si prega di contattare la persona di riferimento:

Christian Weissensteiner

Drususallee 265/Viale Druso 265, 39100 Bozen/Bolzano (BZ)

Tel.: +39 0471 20 90 20

E-Mail: bozen@von-poll.com

To Disclaimer of von Poll Immobilien GmbH

www.von-poll.com