

Brandenburg an der Havel

# Schlüsselfertiger Mehrfamilienhaus-Neubau 53 Wohneinheiten

**CODICE OGGETTO: 24165039-1**



[www.von-poll.com](http://www.von-poll.com)

**PREZZO D'ACQUISTO: 7.800.000 EUR • SUPERFICIE NETTA: ca. 2.510 m<sup>2</sup> • SUPERFICIE DEL TERRENO: 2.569 m<sup>2</sup>**

**CODICE OGGETTO: 24165039-1 - 14776 Brandenburg an der Havel**

- A colpo d'occhio
- La proprietà
- Planimetrie
- Una prima impressione
- Dettagli dei servizi
- Tutto sulla posizione
- Ulteriori informazioni
- Partner di contatto

CODICE OGGETTO: 24165039-1 - 14776 Brandenburg an der Havel

## A colpo d'occhio

CODICE OGGETTO	24165039-1	Prezzo d'acquisto	7.800.000 EUR
Superficie netta	ca. 2.510 m <sup>2</sup>	Casa	Casa plurifamiliare
		Superficie affittabile	ca. 2510 m <sup>2</sup>



CODICE OGGETTO: 24165039-1 - 14776 Brandenburg an der Havel

## La proprietà





CODICE OGGETTO: 24165039-1 - 14776 Brandenburg an der Havel

## La proprietà





CODICE OGGETTO: 24165039-1 - 14776 Brandenburg an der Havel

## La proprietà



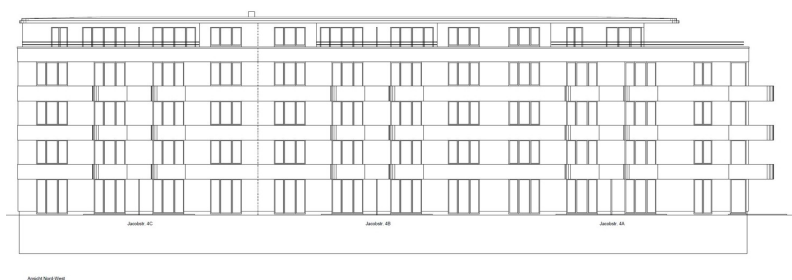
CODICE OGGETTO: 24165039-1 - 14776 Brandenburg an der Havel

## La proprietà



CODICE OGGETTO: 24165039-1 - 14776 Brandenburg an der Havel

## Planimetrie



Questa pianta non è in scala. I documenti ci sono stati dati dal cliente. Per questo motivo, non possiamo garantire la precisione delle informazioni.



**CODICE OGGETTO: 24165039-1 - 14776 Brandenburg an der Havel**

## Una prima impressione

Dieses attraktive Mehrfamilienhaus bietet eine modern gestaltete Architektur auf einer Grundstücksfläche von ca. 2.569 m<sup>2</sup>. Das Objekt umfasst insgesamt 53 Wohneinheiten, verteilt auf drei Aufgänge. Davon sind 12 Wohnungen barrierefrei und sämtliche Etagen lassen sich komfortabel über den Aufzug erreichen. Die insgesamt ca. 2.510 m<sup>2</sup> Wohnfläche erstrecken sich auf einer Grundfläche von ca. 4.286 m<sup>2</sup>. Die Planung umfasst zudem 26 PKW-Stellplätze und 53 Fahrrad-Stellplätze, um den Bewohnern ausreichend Platz für ihre Fahrzeuge zu bieten. Besonders hervorzuheben sind die ebenerdigen Wohnungen mit Gartenzutritt. Alle weiteren Wohneinheiten verfügen über abgerundete Balkone, die die Außenansicht besonders ansprechend gestalten. Ein ca. 80 m<sup>2</sup> großer Kinderspielplatz sorgt zudem für die nötige Unterhaltung der jüngsten Bewohner. Die Lage ist sehr zentral, sodass Einkaufsmöglichkeiten, Schulen und öffentliche Verkehrsmittel schnell erreicht werden können. Insgesamt bietet diese Immobilie modernen Wohnkomfort in einer zentralen Lage, welche durch die barrierefreien Einheiten und die durchdachte Raumaufteilung überzeugt. Die Ausstattung ist hochwertig und die architektonische Gestaltung fügt sich harmonisch in das Umfeld ein. Die Wohnungen sind ideal für Singels, Paare und kleine Familien, die modernes Wohnen in einer zentralen Lage schätzen. Diese Immobilie können wir Ihnen PROVISIONSFREI anbieten. Hinweis: Wenn Sie Ihre Kontaktdaten vollständig ausgefüllt haben, erfolgt der Exposé-Versand voll automatisch. Kontaktieren Sie uns gerne für weitere Informationen und einen Besichtigungstermin.

**CODICE OGGETTO: 24165039-1 - 14776 Brandenburg an der Havel**

## Dettagli dei servizi

- Mehrfamilienhaus mit 53 Wohneinheiten (drei Aufgänge)
- moderne Architektur
- Gebäudeklasse 4
- 12 Wohnungen barrierefrei
- alle Etagen barrierefrei über den Aufzug erreichbar
- 2.510m<sup>2</sup> Wohnfläche
- 4.286m<sup>2</sup> Grundfläche
- 2.569m<sup>2</sup> Grundstück
- 26 PKW-Stellplätze
- 53 Fahrrad-Stellplätze
- 80m<sup>2</sup> Kinderspielplatz
- ebenerdige Wohnungen mit Gartenzutritt
- Staffelgeschoss mit schwungvollem Flachdach
- abgerundete Balkone
- PROVISIONSFREI

**CODICE OGGETTO: 24165039-1 - 14776 Brandenburg an der Havel**

## Tutto sulla posizione

Die 1000-jährige Stadt Brandenburg an der Havel liegt etwa ca. 60 km westlich von Berlin und ist mit seinen ca. 74.000 Einwohnern die älteste, aber auch drittgrößte kreisfreie Stadt des Landes Brandenburg. Die atemberaubende Altstadt, die Neustadt sowie die Dominsel mit Ihren imposanten Kirchen und Bauwerken zeugen von der historischen Geschichte. Insgesamt ist Brandenburg in 8 Stadtteile und 8 Ortsteile unterteilt. Wunderschöne Altbauten, Seen, Kanäle und Wälder machen die Stadt für Ihre Bewohner sehr attraktiv. Sowohl als anziehende Wohngegend als auch ein Ziel des aufblühenden Tourismus erfreut sich Brandenburg an der Havel zunehmender Beliebtheit. Das familienfreundliche Brandenburg bietet eine sehr angenehme sowie hohe Lebensqualität. Neben einer sehr gut funktionierenden Infrastruktur mit zahlreichen Bildungs-, Einkaufs- und Freizeitangeboten finden Sie gleichzeitig ein reiches Kunst- und Kulturangebot. Es besteht eine gute Anbindung an den ÖPNV sowie den öffentlichen Fernverkehr. Das Objekt befindet sich im Infrastrukturellen Zentrum von Brandenburg genauer gesagt in der Innenstadt. Mit atemberaubenden Tempo entwickelt sich die Innenstadt immer weiter und ist schon heute der Dreh- und Angelpunkt von Brandenburg. Das Stadtzentrum ist Treffpunkt und Anlaufstelle für Einwohner und Touristen. PKW: ca. 40 Min. bis Potsdam ca. 45 Min. bis Berlin ca. 60 Min. bis Magdeburg Regionalbahn ab Brandenburg Hauptbahnhof: ca. 20 Min. bis Potsdam Hauptbahnhof ca. 25 Min bis Berlin Wannsee ca. 45 Min. bis Berlin Hauptbahnhof ca. 50 Min bis Magdeburg Hauptbahnhof Schulen in Brandenburg an der Havel: 61 Kitas in Brandenburg an der Havel 12 Grundschulen in Brandenburg an der Havel 4 Oberschulen in Brandenburg an der Havel 3 Gymnasien in Brandenburg an der Havel 2 Oberstufenzentren in Brandenburg an der Havel 2 Hochschulen in Brandenburg an der Havel (Medizinische und Technische Hochschule Brandenburg an der Havel) Sonstiges: In der Innenstadt befindet sich eine Vielzahl an Geschäften und Restaurants.



**CODICE OGGETTO: 24165039-1 - 14776 Brandenburg an der Havel**

## Ulteriori informazioni

**GELDWÄSCHE:** Als Immobilienmaklerunternehmen ist die von Poll Immobilien GmbH nach § 2 Abs. 1 Nr. 14 und § 11 Abs. 1, 2 Geldwäschegesetz (GwG) dazu verpflichtet, bei der Begründung einer Geschäftsbeziehung die Identität des Vertragspartners festzustellen und zu überprüfen, bzw. sobald ein ernsthaftes Interesse an der Durchführung des Immobilienkaufvertrages besteht. Hierzu ist es erforderlich, dass wir nach § 11 Abs. 4 GwG die relevanten Daten Ihres Personalausweises festhalten (wenn Sie als natürliche Person handeln) – beispielsweise mittels einer Kopie. Bei einer juristischen Person benötigen wir eine Kopie des Handelsregisterauszugs, aus welchem der wirtschaftlich Berechtigte hervorgeht. Das Geldwäschegesetz sieht vor, dass der Makler die Kopien bzw. Unterlagen fünf Jahre aufbewahren muss. Als unser Vertragspartner haben Sie auch eine Mitwirkungspflicht nach § 11 Abs. 6 GwG.

**HAFTUNG:** Wir weisen darauf hin, dass die von uns weitergegebenen Objektinformationen, Unterlagen, Pläne etc. vom Verkäufer bzw. Vermieter stammen. Eine Haftung für die Richtigkeit oder Vollständigkeit der Angaben übernehmen wir daher nicht. Es obliegt daher unseren Kunden, die darin enthaltenen Objektinformationen und Angaben auf ihre Richtigkeit hin zu überprüfen. Alle Immobilienangebote sind freibleibend und vorbehaltlich Irrtümer, Zwischenverkauf- und Vermietung oder sonstiger Zwischenverwertung. **UNSER SERVICE FÜR SIE ALS EIGENTÜMER:** Planen Sie den Verkauf oder die Vermietung Ihrer Immobilie, so ist es für Sie wichtig, deren Marktwert zu kennen. Lassen Sie kostenfrei und unverbindlich den aktuellen Wert Ihrer Immobilie professionell durch einen unserer Immobilienspezialisten einschätzen. Unser bundesweites und internationales Netzwerk ermöglicht es uns, Verkäufer bzw. Vermieter und Interessenten bestmöglich zusammenzuführen.

**CODICE OGGETTO: 24165039-1 - 14776 Brandenburg an der Havel**

## Partner di contatto

Per ulteriori informazioni, si prega di contattare la persona di riferimento:

Cornelia Roloff

---

Steinstraße 47 Brandeburgo an der Havel

**E-Mail:** [brandenburg@von-poll.com](mailto:brandenburg@von-poll.com)

*To Disclaimer of von Poll Immobilien GmbH*

---

[www.von-poll.com](http://www.von-poll.com)