

Locarno

Lichtdurchflutete 3.5 Zimmer Attikawohnung an bevorzugter Lage in Locarno

CODICE OGGETTO: CH23267309



PREZZO D'ACQUISTO: 1.990.000 CHF • SUPERFICIE NETTA: ca. 120 m² • VANI: 3.5

CODICE OGGETTO: CH23267309 - 6600 Locarno

- A colpo d'occhio
- La proprietà
- Planimetrie
- Una prima impressione
- Dettagli dei servizi
- Tutto sulla posizione
- Partner di contatto

CODICE OGGETTO: CH23267309 - 6600 Locarno

A colpo d'occhio

CODICE OGGETTO	CH23267309	Prezzo d'acquisto	1.990.000 CHF
Superficie netta	ca. 120 m ²	Appartamento	Attico
Vani	3.5	Stato dell'immobile	Come nuovo
Bagni	3	Caratteristiche	Terrazza, Bagni di servizio
Anno di costruzione	2019		
Garage/Posto auto	1 x Parcheggio interrato, 40000 CHF (Vendita)		

CODICE OGGETTO: CH23267309 - 6600 Locarno

La proprietà



CODICE OGGETTO: CH23267309 - 6600 Locarno

La proprietà



CODICE OGGETTO: CH23267309 - 6600 Locarno

La proprietà



CODICE OGGETTO: CH23267309 - 6600 Locarno

La proprietà



CODICE OGGETTO: CH23267309 - 6600 Locarno

La proprietà



CODICE OGGETTO: CH23267309 - 6600 Locarno

La proprietà



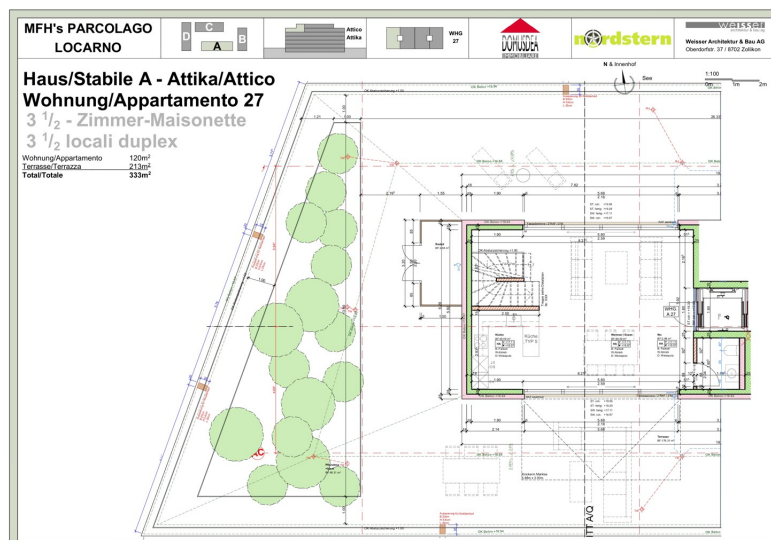
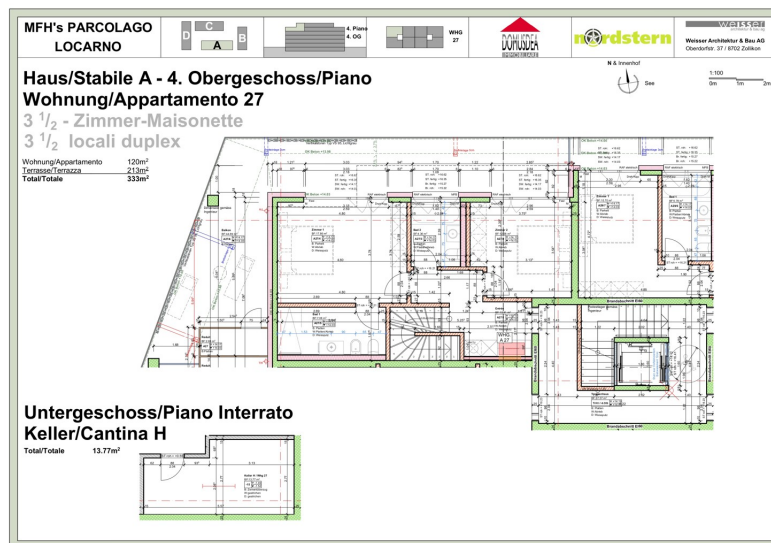
CODICE OGGETTO: CH23267309 - 6600 Locarno

La proprietà



CODICE OGGETTO: CH23267309 - 6600 Locarno

Planimetrie



Questa pianta non è in scala. I documenti ci sono stati dati dal cliente. Per questo motivo, non possiamo garantire la precisione delle informazioni.

CODICE OGGETTO: CH23267309 - 6600 Locarno

Una prima impressione

Eine absolute Rarität, die das Herz von Freiluftfans höherschlagen lässt! Was diese Wohnung einzigartig macht, sind die grossen Aussenflächen. Die Maisonette-Wohnung verfügt über zwei riesige Terrassen, die dazu einladen, sich den persönlichen Outdoor-Wohnraum zu erfüllen. Hinzu kommt der hochwertige Innenausbau, der der Wohnung ein luxuriöses Ambiente verleiht und dem zukünftigen Besitzer maximalen Komfort bietet. Geheizt wird die Wohnung mit einem Heizsystem der neuesten Generation. Die Erd-Wärmepumpe sorgt im Winter für Wärme und im Sommer für Kühle. Dank der Fussbodenkühlung und der Dreifachverglasung der Fenster herrscht eine gleichbleibende Innentemperatur bei maximaler Energieeinsparung. Die 3.5-Zimmer-Maisonette-Attikawohnung ist im 4. und 5. Stock des Gebäudes A der Parcolago-Residenz angesiedelt. Die Fläche beträgt 120.00 m² plus 213.00 m² Terrasse. Im 4. Stock befinden sich der Eingangsbereich, zwei Schlafzimmer, ein Badezimmer mit Badewanne, ein Badezimmer mit Dusche sowie ein Balkon. Den Eingang per Lift finden Sie im 5. Stock, ausserdem ein Wohn-Esszimmer mit offener Küche, ein Gäste-WC und eine der riesigen Terrassen. Auf dieser Terrassen-Ebene befindet sich ausserdem ein grosses Reduit.

CODICE OGGETTO: CH23267309 - 6600 Locarno

Dettagli dei servizi

- Attikawohnung auf 2 Etagen direkt per Lift erreichbar
- sehr komfortabel und modern
- offene Küche
- sonnig und ruhig gelegen
- 2 sehr grosse Terrassen mit Blick auf den See und auf den schön angelegten Park der Wohnanlage
- 3 Nasszellen
- 2 Stellplätze in der Einstellhalle
- attraktive Lage für Golfer - direkt neben dem Golfplatz gelegen

CODICE OGGETTO: CH23267309 - 6600 Locarno

Tutto sulla posizione

Von der Zentralschweiz ist Locarno mit dem Auto in ca. 2 Stunden über die Autobahn A2 erreichbar. Per Zug aus Nord-Europa und der nördlichen Schweiz erreicht man die Region Lago Maggiore über die direkten, internationalen Bahnlinien Basel-Mailand oder Zürich-Mailand mit dem Intercity und EuroCity. In Bellinzona ist ein Zugwechsel nach Locarno notwendig, falls keine direkten Verbindungen vorhanden sind. Die Wohnung befindet sich an zentraler Lage in Seenähe, im Grünen sowie unmittelbar neben dem Golfplatz.

CODICE OGGETTO: CH23267309 - 6600 Locarno

Partner di contatto

Per ulteriori informazioni, si prega di contattare la persona di riferimento:

Carola Körfer

Pilatusstrasse 34 Lucerna
E-Mail: luzern@von-poll.com

To Disclaimer of von Poll Immobilien GmbH

www.von-poll.com