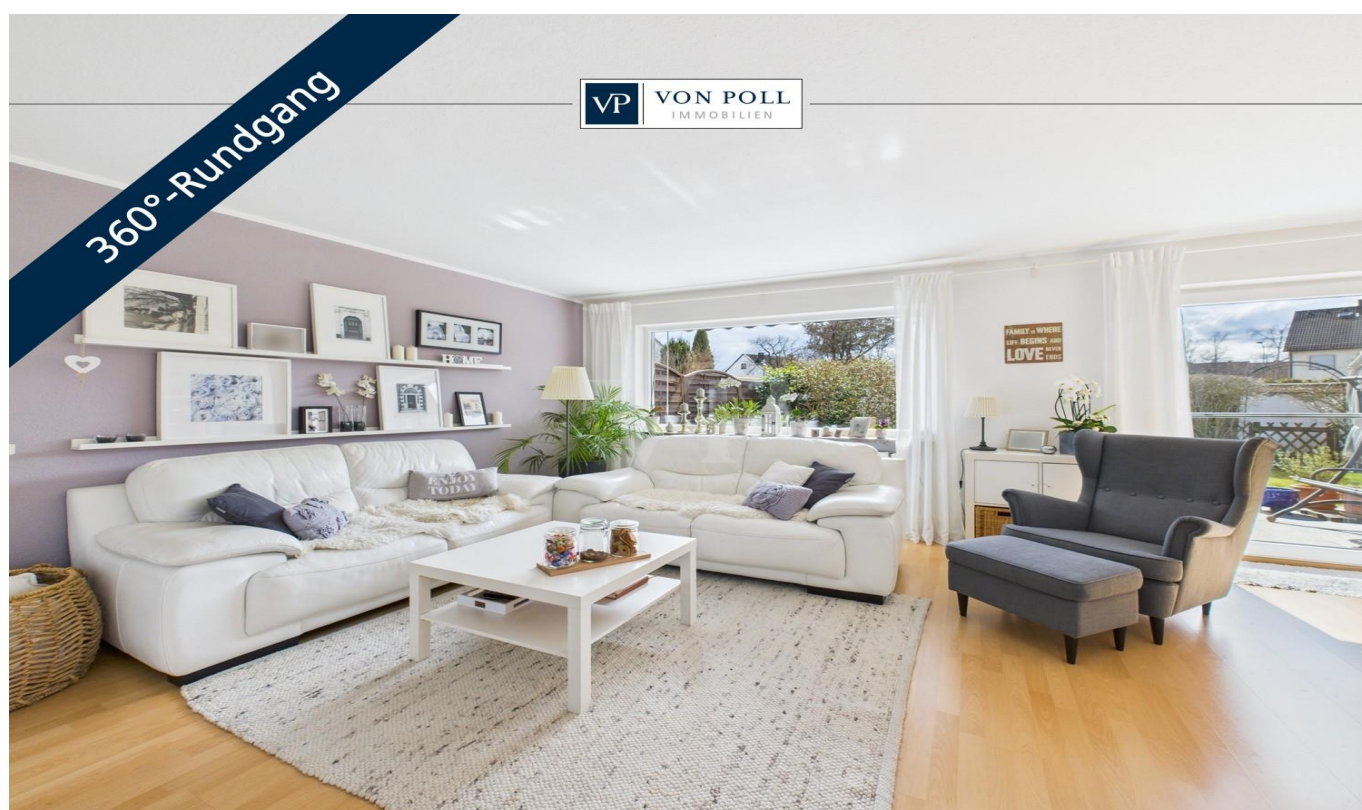


Nürnberg – Moorenbrunn

Familienfreundliches Wohnen mit großem Garten

CODICE OGGETTO: 25021023



PREZZO D'ACQUISTO: 499.000 EUR • SUPERFICIE NETTA: ca. 125 m² • VANI: 6 • SUPERFICIE DEL TERRENO: 347 m²

CODICE OGGETTO: 25021023 - 90475 Nürnberg – Moorenbrunn

- A colpo d'occhio
- La proprietà
- Dati energetici
- Una prima impressione
- Tutto sulla posizione
- Ulteriori informazioni
- Partner di contatto

CODICE OGGETTO: 25021023 - 90475 Nürnberg – Moorenbrunn

A colpo d'occhio

| | |
|---------------------|--------------------------------------|
| CODICE OGGETTO | 25021023 |
| Superficie netta | ca. 125 m ² |
| Tipologia tetto | a due falde |
| Vani | 6 |
| Camere da letto | 5 |
| Bagni | 2 |
| Anno di costruzione | 1968 |
| Garage/Posto auto | 1 x superficie libera, 1 x Garage |

| | |
|-----------------------------------|---|
| Prezzo d'acquisto | 499.000 EUR |
| Casa | Villa a schiera di testa |
| Compenso di mediazione | Käuferprovision beträgt 3,57 % (inkl. MwSt.) des beurkundeten Kaufpreises |
| Modernizzazione / Riqualficazione | 2013 |
| Stato dell'immobile | Curato |
| Tipologia costruttiva | massiccio |
| Caratteristiche | Terrazza, Bagni di servizio, Cucina componibile, Balcone |

CODICE OGGETTO: 25021023 - 90475 Nürnberg – Moorenbrunn

Dati energetici

| | | | |
|---|---------------|---|-----------------------------|
| Tipologia di riscaldamento | centralizzato | Certificazione energetica | Diagnosi energetica |
| Riscaldamento | Gas | Consumo energetico | 180.10 kWh/m ² a |
| CERTIFICAZIONE ENERGETICA VALIDO FINO A | 20.03.2035 | Classe di efficienza energetica | F |
| Fonte di alimentazione | Gas | Anno di costruzione secondo il certificato energetico | 1968 |

CODICE OGGETTO: 25021023 - 90475 Nürnberg – Moorenbrunn

La proprietà



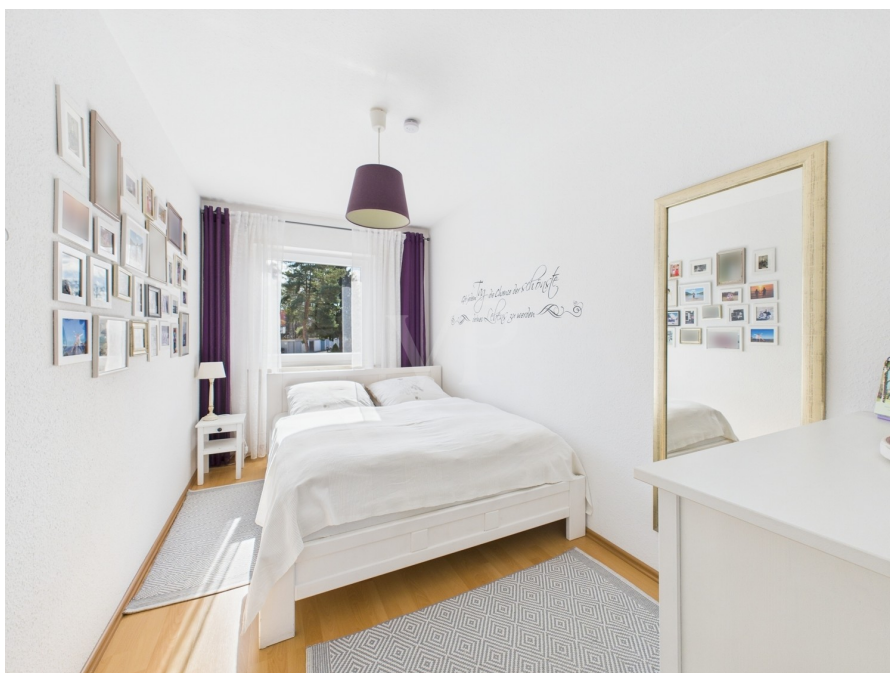
CODICE OGGETTO: 25021023 - 90475 Nürnberg – Moorenbrunn

La proprietà



CODICE OGGETTO: 25021023 - 90475 Nürnberg – Moorenbrunn

La proprietà



CODICE OGGETTO: 25021023 - 90475 Nürnberg – Moorenbrunn

La proprietà



CODICE OGGETTO: 25021023 - 90475 Nürnberg – Moorenbrunn

La proprietà



CODICE OGGETTO: 25021023 - 90475 Nürnberg – Moorenbrunn

La proprietà



CODICE OGGETTO: 25021023 - 90475 Nürnberg – Moorenbrunn

La proprietà

FÜR SIE IN DEN BESTEN LAGEN



Gern schicken wir
Ihnen Grundrisse
dieser Immobilie zu.

www.von-poll.com/nuernberg



Ihre Immobilienspezialisten

Eigentümern bieten wir eine kostenfreie und unverbindliche
Marktpreiseinschätzung ihrer Immobilie an.

Kontaktieren Sie uns, wir freuen uns darauf, Sie persönlich und individuell zu beraten.

T.: 0911 - 748 999 50

Shop Nürnberg | Tetzeltgasse 15 | 90403 Nürnberg | nuernberg@von-poll.com | www.von-poll.com/nuernberg

CODICE OGGETTO: 25021023 - 90475 Nürnberg – Moorenbrunn

La proprietà



**VP VON POLL
IMMOBILIEN**

**Immobilienbewertung –
exklusiv, professionell
und kostenfrei.**

Ermitteln Sie schnell und unkompliziert den Wert Ihrer Immobilie.

Geben Sie einfach die Eckdaten Ihrer Immobilie ein und erhalten Sie sofort eine kostenfreie Marktpreiseinschätzung.

Bei Fragen melden Sie sich gerne.
T: 0911 - 748 999 50
nuernberg@von-poll.com

www.home.von-poll.com



**VP VON POLL
FINANCE**

**Immobilie
gefunden,
Finanzierung
gelöst.**

www.von-poll.com/finanzieren

Finanzierung
berechnen

CODICE OGGETTO: 25021023 - 90475 Nürnberg – Moorenbrunn

Una prima impressione

Dieses charmante Reihenhendhaus verbindet die Vorzüge eines urbanen Lebens mit einer ruhigen, idyllischen Umgebung. Das im Jahr 1968 erbaute Haus wurde 2013 umfassend kernsaniert und bietet somit modernen Wohnkomfort. Das Haus verfügt über eine Wohnfläche von etwa 125 m², welche sich auf zwei Etagen verteilt. Das Objekt befindet sich auf einem Grundstück mit einer Fläche von ca. 347 m². Vom Eingangsbereich aus gelangen Sie in ein geräumiges Wohnzimmer, das durch große Fensterfronten viel Tageslicht erhält und eine einladende Atmosphäre schafft. Von hier aus haben Sie direkten Zugang zu einer großzügigen Terrasse, die sich perfekt für gesellige Grillabende. Der angrenzende Garten bietet viel Platz zum Spielen oder Entspannen. Die Küche ist funktionell gestaltet und bietet ausreichend Platz für die Zubereitung kulinarischer Köstlichkeiten. Der Essbereich im Erdgeschoss schafft einen idealen Treffpunkt für gemeinsame Mahlzeiten. Insgesamt verfügt das Haus über fünf Zimmer, die vielseitige Nutzungsmöglichkeiten bieten. Sie lassen sich flexibel als Schlaf-, Kinder-, Arbeits- oder Gästezimmer nutzen und überzeugen durch ihre großzügige Raumaufteilung. Die Schlafräume befinden sich im Obergeschoss, darunter liegt der Hauptschlafräum mit eigenem Balkon, der Ihnen ruhige Augenblicke und frische Luft direkt am Morgen beschert. Das Tageslichtbad auf dieser Etage ist mit Badewanne, Toilette und Waschtisch ausgestattet und bietet durch das Fenster ebenfalls Tageslicht. Die Immobilie liegt in einem attraktiven Wohngebiet, das eine ruhige Umgebung mit einer zugleich hervorragenden Anbindung an das städtische Leben vereint. Einkaufsmöglichkeiten, Schulen, Kindergärten, medizinische Versorgung sowie öffentliche Verkehrsmittel befinden sich in unmittelbarer Nähe und gewährleisten eine optimale Infrastruktur für den täglichen Bedarf. Eine direkt am Haus gelegene Garage sowie ein angrenzender Stellplatz bieten komfortable und sichere Parkmöglichkeiten. Zudem ist das Haus vollständig unterkellert. Die gelungene Kombination aus großzügiger Wohnfläche, einem durchdachten Grundriss und einer exzellenten Anbindung macht diese Immobilie besonders attraktiv für Familien, die ein geräumiges und ideal gelegenes Zuhause suchen. Vereinbaren Sie noch heute einen Besichtigungstermin, um sich selbst von den Vorzügen dieses Hauses zu überzeugen.

CODICE OGGETTO: 25021023 - 90475 Nürnberg – Moorenbrunn

Tutto sulla posizione

Moorenbrunn ist ein idyllisches, ruhiges Wohngebiet im südöstlichen Teil des Nürnberger Stadtteils Altenfurt. Umgeben von viel Grün und Natur bietet die Gegend einen hohen Erholungswert und ist besonders für Familien und Naturliebhaber attraktiv. Die Wohnlage zeichnet sich durch eine angenehme Mischung aus ländlichem Charme und guter Erreichbarkeit von städtischen Einrichtungen aus. Die hervorragende Verkehrsanbindung gewährleistet eine bequeme Erreichbarkeit der umliegenden Stadtteile sowie des Nürnberger Stadtzentrums. Die nächste Bushaltestelle befindet sich lediglich 380m entfernt und bietet mit den Buslinien 57, 96 und N4 eine schnelle und komfortable Verbindung zu verschiedenen Zielen in der Region. Somit ist eine optimale Mobilität auch ohne eigenes Fahrzeug gewährleistet. Darüber hinaus ist die Autobahn A6 in nur zehn Minuten erreichbar und ermöglicht gemeinsam mit den Autobahnen A9 und A73 eine direkte Anbindung an die wichtigsten Verkehrsachsen der Region. Die Umgebung bietet vielfältige Freizeitmöglichkeiten, darunter zahlreiche Wander- und Radwege sowie weitläufige Grünflächen, die zur Erholung einladen. Einkaufsmöglichkeiten für den täglichen Bedarf sind in Moorenbrunn bequem erreichbar – ein REWE-Markt liegt nur 350m entfernt und ermöglicht eine schnelle und unkomplizierte Versorgung. Integriert in den Markt befinden sich zudem eine Poststelle und eine lokale Bäckerei. Darüber hinaus sind Kindergärten, Schulen, medizinische Einrichtungen sowie weitere öffentliche Einrichtungen in unmittelbarer Nähe und gewährleisten eine hervorragende Infrastruktur. Die ruhige und grüne Lage von Moorenbrunn kombiniert das Beste aus ländlicher Idylle und urbaner Nähe – eine ideale Umgebung für ein entspanntes und zugleich gut angebundenes Wohnen.

CODICE OGGETTO: 25021023 - 90475 Nürnberg – Moorenbrunn

Ulteriori informazioni

Es liegt ein Energiebedarfsausweis vor. Dieser ist gültig bis 20.3.2035. Endenergiebedarf beträgt 180.10 kWh/(m²*a). Wesentlicher Energieträger der Heizung ist Gas. Das Baujahr des Objekts lt. Energieausweis ist 1968. Die Energieeffizienzklasse ist F.

GELDWÄSCHE: Als Immobilienmaklerunternehmen ist die von Poll Immobilien GmbH nach § 2 Abs. 1 Nr. 14 und § 11 Abs. 1, 2 Geldwäschegesetz (GwG) dazu verpflichtet, bei der Begründung einer Geschäftsbeziehung die Identität des Vertragspartners festzustellen und zu überprüfen, bzw. sobald ein ernsthaftes Interesse an der Durchführung des Immobilienkaufvertrages besteht. Hierzu ist es erforderlich, dass wir nach § 11 Abs. 4 GwG die relevanten Daten Ihres Personalausweises festhalten (wenn Sie als natürliche Person handeln) – beispielsweise mittels einer Kopie. Bei einer juristischen Person benötigen wir eine Kopie des Handelsregisterauszugs, aus welchem der wirtschaftlich Berechtigte hervorgeht. Das Geldwäschegesetz sieht vor, dass der Makler die Kopien bzw. Unterlagen fünf Jahre aufbewahren muss. Als unser Vertragspartner haben Sie auch eine Mitwirkungspflicht nach § 11 Abs. 6 GwG.

HAFTUNG: Wir weisen darauf hin, dass die von uns weitergegebenen Objektinformationen, Unterlagen, Pläne etc. vom Verkäufer bzw. Vermieter stammen. Eine Haftung für die Richtigkeit oder Vollständigkeit der Angaben übernehmen wir daher nicht. Es obliegt daher unseren Kunden, die darin enthaltenen Objektinformationen und Angaben auf ihre Richtigkeit hin zu überprüfen. Alle Immobilienangebote sind freibleibend und vorbehaltlich Irrtümer, Zwischenverkauf- und Vermietung oder sonstiger Zwischenverwertung. **UNSER SERVICE FÜR SIE ALS EIGENTÜMER:** Planen Sie den Verkauf oder die Vermietung Ihrer Immobilie, so ist es für Sie wichtig, deren Marktwert zu kennen. Lassen Sie kostenfrei und unverbindlich den aktuellen Wert Ihrer Immobilie professionell durch einen unserer Immobilienspezialisten einschätzen. Unser bundesweites und internationales Netzwerk ermöglicht es uns, Verkäufer bzw. Vermieter und Interessenten bestmöglich zusammenzuführen.

CODICE OGGETTO: 25021023 - 90475 Nürnberg – Moorenbrunn

Partner di contatto

Per ulteriori informazioni, si prega di contattare la persona di riferimento:

Tizian Grimm

Tetzelgasse 15 Norimberga
E-Mail: nuernberg@von-poll.com

To Disclaimer of von Poll Immobilien GmbH

www.von-poll.com