

Jávea

# Neubauwohnungen in Jávea

????????? ??????????: NE1477A



???? ??????: 330.000 EUR • ??????????: ca. 66 m<sup>2</sup> • ??????????: 2

??????? ????????: NE1477A - 03730 Jávea

- ?? ??? ??????
- ?? ????????
- ??????????? ??????????
- ??? ?????? ??????????
- ??????????? ????????????????

???????? ?????????: NE1477A - 03730 Jávea

?? ??? ???????

???????? ?????????	NE1477A	????? ???????	330.000 EUR
????????????	ca. 66 m <sup>2</sup>	????????????	????????????
????????	2	?????????? ???????	ca. 95 m <sup>2</sup>
???????????? ???	2	????????	????????
????????			
????????	2		

???????? ??????????: NE1477A - 03730 Jávea

?????????????? ????????????

??????????????????	0.00
??????????????	
????????	0.00 kWh/m <sup>2</sup> a
??????????????	
??????????????	

???????? ??????????: NE1477A - 03730 Jávea

?? ?????????



??????? ???????: NE1477A - 03730 Jávea

?? ????????



???????? ??????????: NE1477A - 03730 Jávea

?? ?????????



???????? ??????????: NE1477A - 03730 Jávea

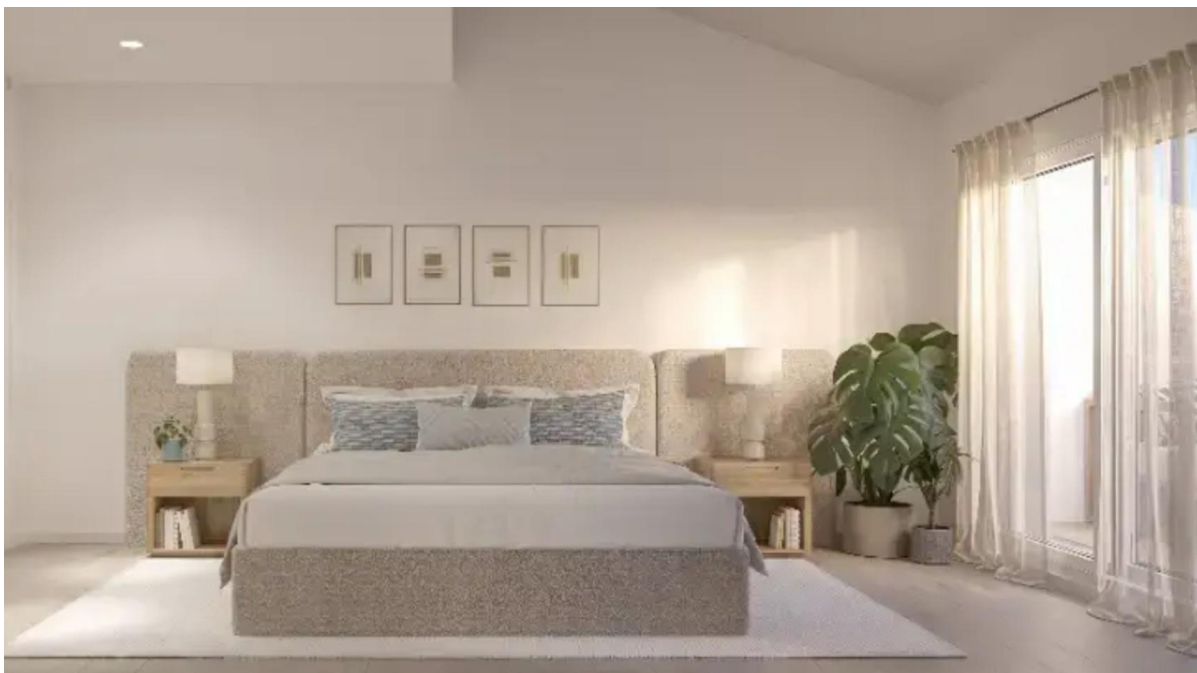
?? ?????????





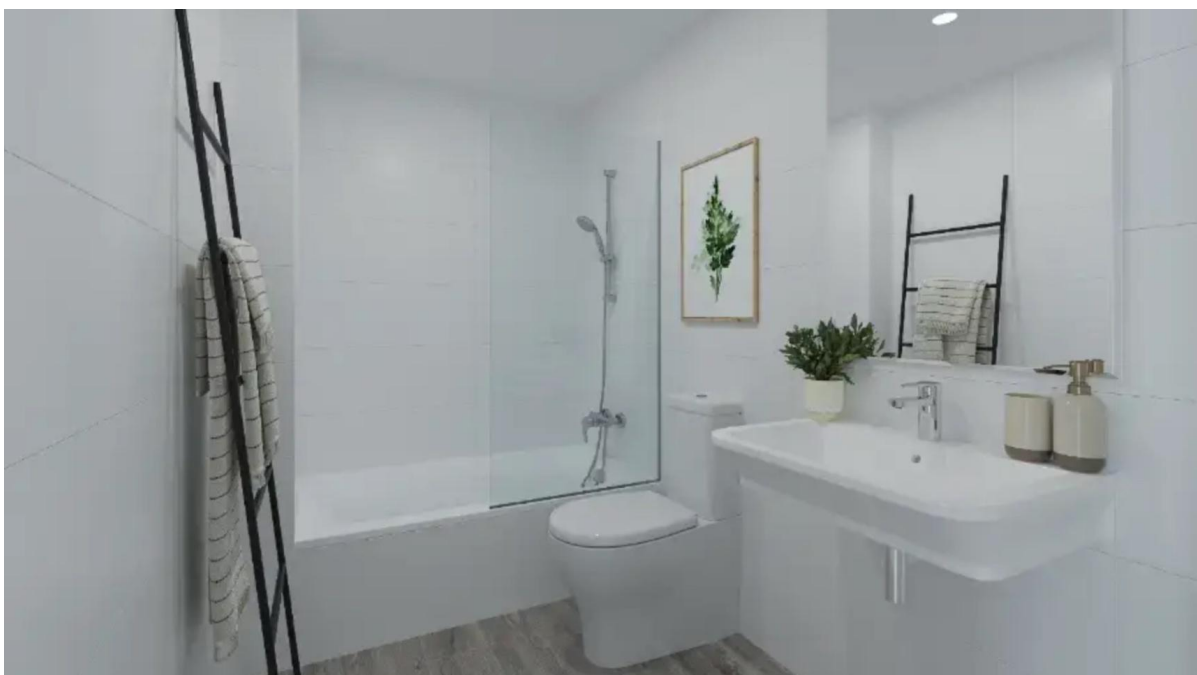
???????? ????????: NE1477A - 03730 Jávea

?? ????????



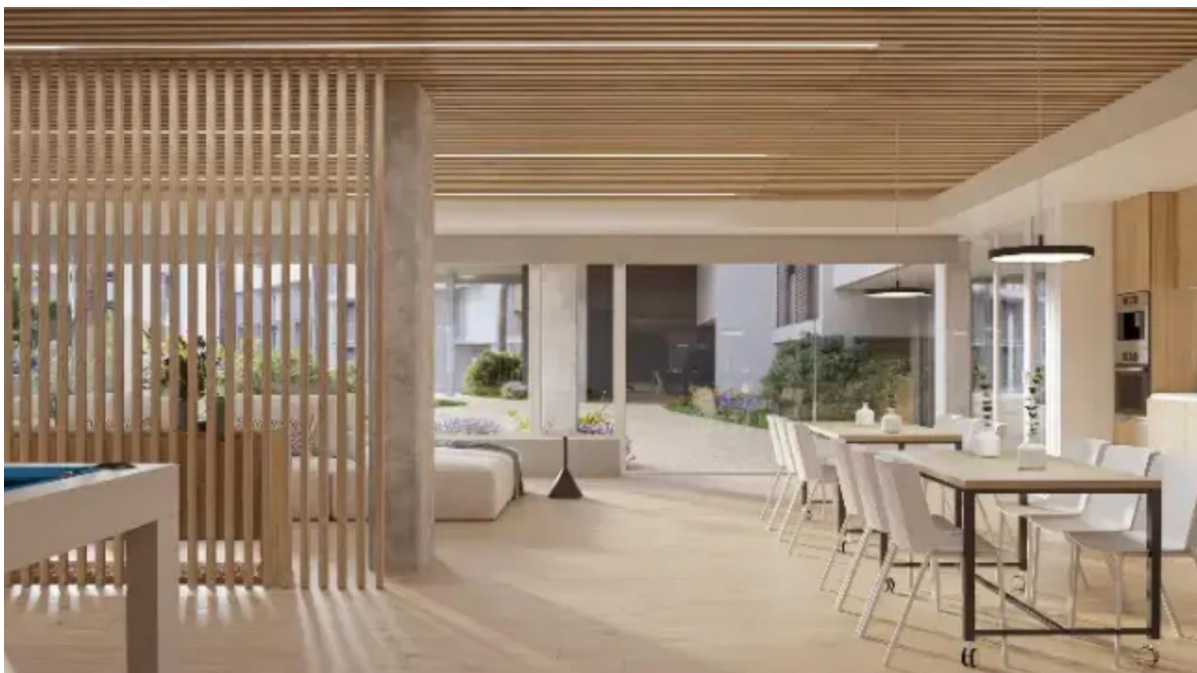
???????? ??????????: NE1477A - 03730 Jávea

?? ?????????



???????? ?????????: NE1477A - 03730 Jávea

?? ?????????



???????? ??????????: NE1477A - 03730 Jávea

?? ?????????



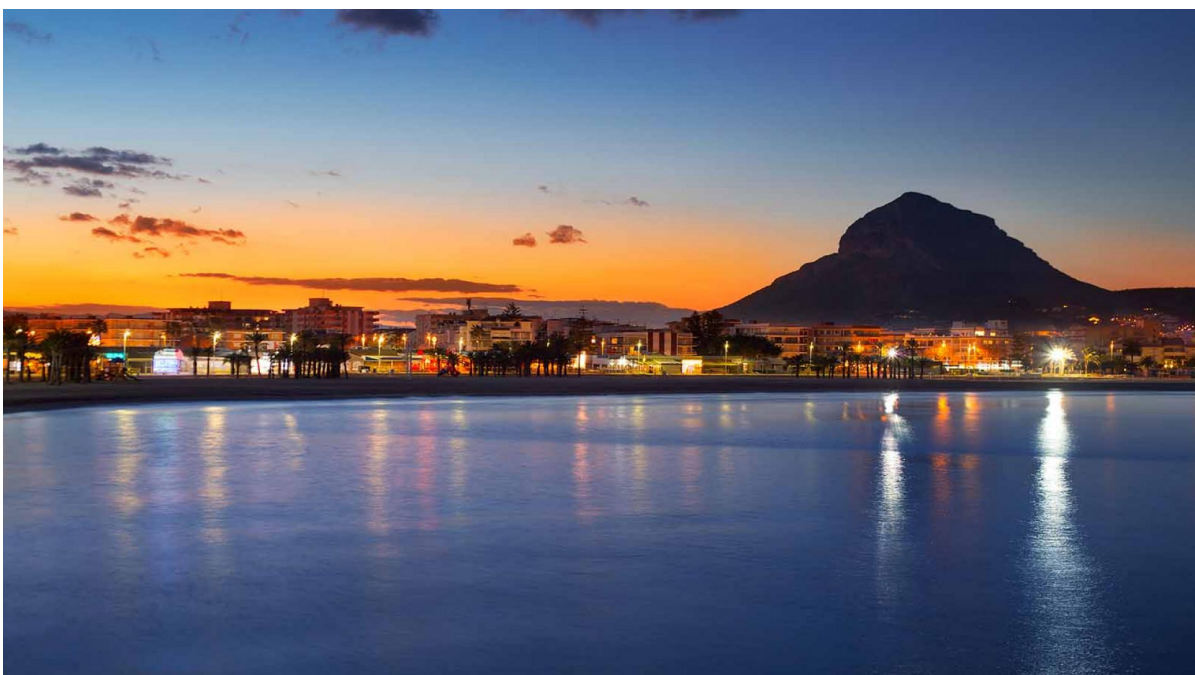
???????? ??????????: NE1477A - 03730 Jávea

?? ?????????



???????? ??????????: NE1477A - 03730 Jávea

?? ?????????



???????? ?????????: NE1477A - 03730 Jávea

?? ?????????



Urbanización



Zonas comunitarias

- Comerjería
- Piscina
- Sala comunitaria
- Gimnasio
- Zonas deportivas
- Cebollero
- Aparcamiento de bicis
- Solárium piscina

Localización:

Avenida de Pile sin, Avingda Reg Roquetes-1, Jávea, Alicante



Documentación informativa sin carácter contractual y meramente ilustrativa sujeta a modificaciones necesarias por exigencias de orden técnico, jurídico o comercial de la dirección facultativa o autoridad competente. Las fotografías de las fachadas, elementos comunes y restantes aspectos son orientativas y podrán ser objeto de verificación o modificación en los proyectos técnicos. El mobiliario de las fotografías interiores no está incluido, los acabados, calados, vidrios, equipamiento, detalles constructivos y medidas de zonas son una aproximación meramente representativa y el equipamiento de las viviendas será el resultado de la correspondiente memoria de calidades. La verificación energética se corresponde con la establecida en proyecto en su caso.

Toda la información y entrega de documentación se llevará a cabo conforme a lo dispuesto en el Real Decreto 515/1989 y demás normas que pudieran complementarlo ya sean de carácter estatal o autonómico.

V01

???????? ??????????: NE1477A - 03730 Jávea

?? ?????????



Urbanización Planta Baja



Zonas comunitarias

- Conserjería
- Piscina
- Cantil de baño
- Sala comunitaria
- Gimnasio
- Zonas aptitudadas
- Gastrotea
- Aparcamiento de bicis
- Solárium piscina

Localización:

Ctra. del Cap de la Nau Pla Nº2, Area Rióg Roquetes-1, Jávea, Alicante



El presente plano comercial, que incluye una parte gráfica y datos relativos a superficies, puede ser objeto de modificaciones ordenadas por los organismos públicos competentes y/o resoluciones técnicas o jurídicas, siempre y cuando estas justificadas y no supongan alteraciones sustanciales. El mobiliario mostrado no está incluido y el equipamiento del inmueble será el indicado en la correspondiente memoria de calidad.



Zonas comunitarias

- Conserjería
- Piscina
- Cantil de baño
- Sala comunitaria
- Gimnasio
- Zonas aptitudadas
- Gastrotea
- Aparcamiento de bicis
- Solárium piscina

Localización:

Ctra. del Cap de la Nau Pla Nº2, Area Rióg Roquetes-1, Jávea, Alicante



El presente plano comercial, que incluye una parte gráfica y datos relativos a superficies, puede ser objeto de modificaciones ordenadas por los organismos públicos competentes y/o resoluciones técnicas o jurídicas, siempre y cuando estas justificadas y no supongan alteraciones sustanciales. El mobiliario mostrado no está incluido y el equipamiento del inmueble será el indicado en la correspondiente memoria de calidad.



???????? ??????????: NE1477A - 03730 Jávea

?? ?????????



El presente plano comercial, que incluye una parte gráfica y datos relativos a superficies, puede ser objeto de modificaciones ordenadas por los organismos públicos competentes y/o exigencias técnicas o jurídicas, siempre y cuando estas justificadas y no supongan alteraciones sustanciales. El mobiliario mostrado no está incluido y el equipamiento del inmueble será el indicado en la correspondiente memoria de calidad.



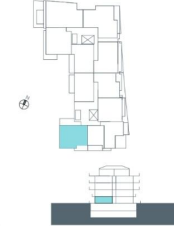
Bloque 3 Portal 5 P00-A



**Superficies:** Vivienda 2d

Superficie útil interior	66,5 m <sup>2</sup>
Superficie útil terrazas	3,3 m <sup>2</sup>
Superficie construida interior	78 m <sup>2</sup>
Superficie construida incluida ZZCC	95 m <sup>2</sup>

**Localización:**  
Cha. del Cap. de la Nau P00 A, Area Rieg Roquetes-1,  
Jávea, Alicante



V02

??????? ???????: NE1477A - 03730 Jávea

??? ?????? ???????????

<p><strong>Exklusiver Neubau in Jávea – Ihr Rückzugsort am Mittelmeer</strong></p>  
<p>Entdecken Sie eine wunderschön gestaltete Wohnanlage in Jávea, die modernen Komfort mit mediterranem Charme verbindet. Jede Residenz bietet eine Auswahl an Apartments mit 2, 3 und 4 Schlafzimmern und verfügt über geräumige Terrassen, private Garagen und Abstellräume. Diese exklusive Wohnanlage verfügt über einen atemberaubenden Swimmingpool, angelegte Gärten und einen voll ausgestatteten Fitnessraum.</p> <p>Diese Häuser liegen nur einen kurzen Spaziergang vom Meer entfernt und bieten einen atemberaubenden Blick auf Jávea und das ikonische Montgó-Massiv. Durchdacht gestaltet mit hochwertigen Oberflächen und viel natürlichem Licht, wurde jedes Detail auf Eleganz und Zweckmäßigkeit ausgelegt.</p> <p>Inmitten der natürlichen Schönheit des Montgó-Parks und des Mittelmeers gelegen, bietet diese Anlage auch Komfort mit wichtigen Dienstleistungen, Geschäften und Gesundheitseinrichtungen, die nur fünf Gehminuten entfernt sind. Der Strand ist nur 15 Minuten zu Fuß entfernt, während die Flughäfen Alicante und Valencia etwa 100 Kilometer entfernt sind.</p> <p>Wenn Sie sich für uns entscheiden, gewinnen Sie einen vertrauenswürdigen Partner, der Sie bei jedem Schritt begleitet. Von der Aufdeckung jedes Details bis hin zur Ausrichtung Ihrer Vision an Ihrem Traumhaus bieten wir fachkundige Einblicke und persönliche Unterstützung. Mit uns wird Ihr Weg zum Besitz eines mediterranen Hauses nahtlos und stressfrei verlaufen.</p> <p>Ab 330.000 Euro für 2-Zimmer-Wohnungen, 359.000 Euro für 3-Zimmer-Wohnungen und 720.000 Euro für 4-Zimmer-Wohnungen ist dies mehr als nur ein Zuhause – es ist ein Lebensstil. Vereinbaren Sie noch heute Ihre private Tour und machen Sie den ersten Schritt in Richtung Ihres Jávea-Traums.</p>

???????? ??????????: NE1477A - 03730 Jávea

????????????? ??????????????????

??? ?????????????? ??????????????, ?????????????? ?? ?? ?????????? ?????????????? ???:

Yohanne Pezham Goergens & Nicolai Jensen

---

Carrer Benidorm, 2 ?????? ??????????

E-Mail: [calpe@von-poll.com](mailto:calpe@von-poll.com)

*To Disclaimer of von Poll Immobilien GmbH*

---

[www.von-poll.com](http://www.von-poll.com)