

Palaia

# Rohdiamant: Bauprojekt im Rohzustand mit Potenzial

???????? ??????????: IT23415594

[www.von-poll.it](http://www.von-poll.it)???? ??????: 750.000 EUR • ??????????: ca. 426 m<sup>2</sup> • ?????????: 9 • ??????? ????: 2.000 m<sup>2</sup>

??????? ????????: IT23415594 - 56036 Palaia

- ?? ??? ??????
- ?? ????????
- ??????????? ??????????
- ??? ?????? ??????????
- ?????????????????? ??? ??????????
- ??? ??? ??? ??????????????
- ?????????????? ??????????????????

???????? ??????????: IT23415594 - 56036 Palaia

?? ??? ??????

???????? ??????????	IT23415594
????????????	ca. 426 m <sup>2</sup>
?????????	9
?????????	7

????? ???????	750.000 EUR
??????	?????????????
	?????????????????
?????????????	Provisionspflichtig
?????????? ???????	ca. 635 m <sup>2</sup>
?????????????????????????	ca. 511 m <sup>2</sup>
??????	

???????? ??????????: IT23415594 - 56036 Palaia

?????????????? ????????????

?????????????  
?????????????????  
???????? ???

26.07.2033

---

???????? ??????????: IT23415594 - 56036 Palaia

?? ?????????



???????? ????????: IT23415594 - 56036 Palaia

?? ????????



???????? ??????????: IT23415594 - 56036 Palaia

?? ?????????



???????? ??????????: IT23415594 - 56036 Palaia

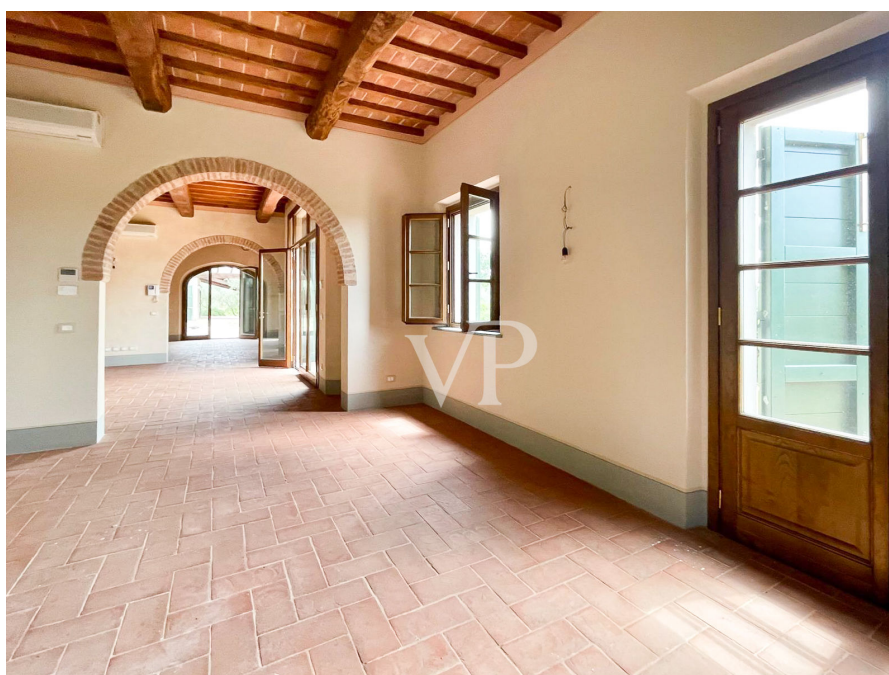
?? ?????????





???????? ??????????: IT23415594 - 56036 Palaia

?? ?????????



??????? ????????: IT23415594 - 56036 Palaia

??? ?????? ???????????

Erleben Sie eine unvergleichliche Vision von Luxus und Eleganz bei diesem exklusiven Bauprojekt im Rohzustand! Betreten Sie eine Welt, in der opulenter Wohnkomfort auf raffiniertes Design trifft. Dieses beeindruckende Anwesen, eingebettet in die malerische Schönheit der Natur, verspricht ein unvergessliches Lebenserlebnis. Von großzügigen Wohnräumen bis hin zu erstklassigen Annehmlichkeiten verkörpert dieses Projekt eine harmonische Verbindung von Stil und Komfort. Mit einer sorgfältig konzipierten Architektur und einer durchdachten Planung lädt dieses einzigartige Anwesen Sie dazu ein, Ihre persönliche Vorstellung von einem luxuriösen Zuhause zu verwirklichen. Treten Sie ein und lassen Sie sich von diesem herausragenden Juwel, das nur darauf wartet, von Ihnen zum Leben erweckt zu werden, verzaubern. Fertiggestellte Einheiten: EUR 1.750.000 (noch 3 verfügbar) Rustici (zu renovieren): EUR 750.000 (noch 3 verfügbar)

???????? ??????????: IT23415594 - 56036 Palaia

????????????????? ??? ??????????

Das genehmigte Bauprojekt im Rohzustand umfasst ein Hauptgebäude und ein angrenzendes Scheunengebäude, die beide zu Wohnzwecken bestimmt sind. Das Hauptgebäude erstreckt sich über zwei Etagen und bietet eine Fülle von Räumen für verschiedene Zwecke. Im Erdgeschoss befindet sich ein geräumiges Doppelwohnzimmer mit einem separaten Essbereich mit moderner Küche, das ein großzügiges und offenes Raumgefühl schafft. Das Erdgeschoss ist ebenfalls mit einem Arbeitszimmer, einer Waschküche, ein Badezimmer und zwei Loggien ausgestattet.

Im Obergeschoss des Hauptgebäudes befindet sich eine großzügige Suite, die Ihnen Privatsphäre und Luxus bietet. Sie umfasst ein komfortables Wohnzimmer, ein eigenes Badezimmer und eine private Loggia. Hier können Sie sich zurückziehen und entspannen, während Sie den Blick auf die umgebende Natur genießen. Zusätzlich gibt es vier weitere Schlafzimmer, von denen jedes über ein eigenes Badezimmer verfügt. Diese bieten ausreichend Platz für Familienmitglieder oder Gäste und ermöglichen individuelle Rückzugsmöglichkeiten. Ein Ankleideraum ergänzt die Schlafzimmer und bietet ausreichend Stauraum für Ihre Kleidung und persönlichen Gegenstände.

Das angrenzende Scheunengebäude ist ebenfalls über zwei Etagen verteilt und bietet zusätzlichen Wohnraum. Im Erdgeschoss befindet sich ein gemütliches Wohnzimmer mit einem Essbereich und einer voll ausgestatteten Küche. Hier können Sie entspannte Abende mit Ihren Lieben verbringen und kulinarische Köstlichkeiten zubereiten. Das Scheunengebäude verfügt über ein Schlafzimmer, ein Kinderzimmer und ein Badezimmer, die alle auf dem gleichen Niveau liegen und bequem zugänglich sind. Beide Gebäude sind durch eine komfortable Innentreppe miteinander verbunden, was eine einfache und angenehme Zugänglichkeit zwischen den verschiedenen Räumen ermöglicht. Das dazugehörige Grundstück bietet Raum für eine geplante Poolanlage, die ein zentrales Element für Freizeitaktivitäten und Erholung im Freien sein kann. Hier können Sie an warmen Tagen ein erfrischendes Bad nehmen und sich entspannt sonnen. Das Anwesen bietet Ihnen die Möglichkeit, Ihren individuellen Stil und Ihre Vorlieben einzubringen und ein luxuriöses Zuhause zu schaffen, das Ihren Bedürfnissen und Ansprüchen gerecht wird.

??????? ????????: IT23415594 - 56036 Palaia

??? ??? ??? ????????????

Die bezaubernde Lage von Vico bietet atemberaubende Ausblicke auf die umliegenden Hügel. Die charmante Altstadt besticht durch ihre engen Gassen, historischen Gebäude und gemütlichen Plätze, die zum Bummeln und Verweilen einladen. Vico ist auch für seine kulinarischen Köstlichkeiten bekannt, darunter frische Meeresfrüchte und lokale Spezialitäten, die in den traditionellen Restaurants und Cafés der Stadt serviert werden. Mit seiner idyllischen Atmosphäre und der warmen Gastfreundschaft der Einheimischen ist Vico ein perfektes Reiseziel für Erholungssuchende und Kulturbegeisterte gleichermaßen.

???????? ??????????: IT23415594 - 56036 Palaia

??

??? ???, ????????????????????? ?? ??? ??:

Christian Weissensteiner

---

Corso Italia 1 Milan  
E-Mail: milano@von-poll.com

*To Disclaimer of von Poll Immobilien GmbH*

---

[www.von-poll.com](http://www.von-poll.com)