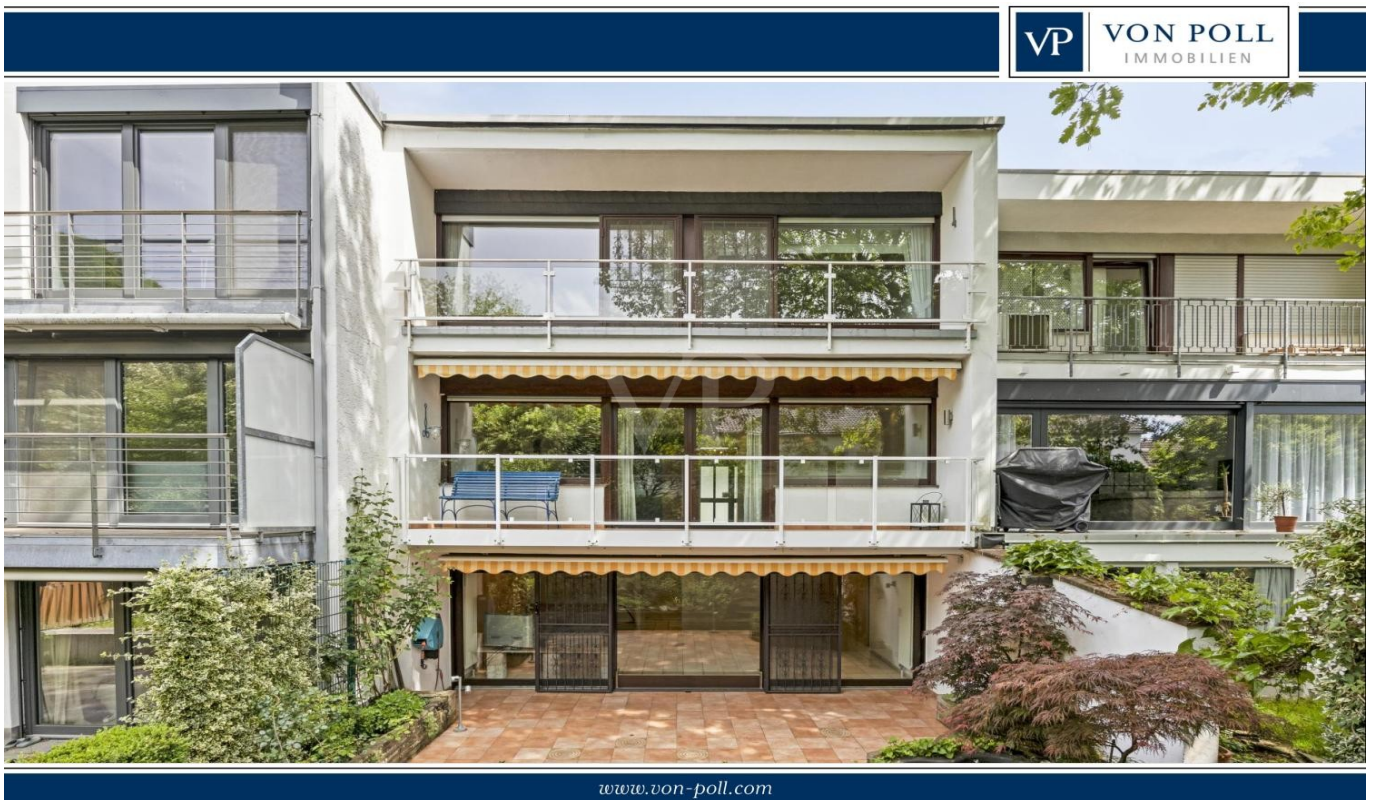


Bonn - Schwarzrheindorf

Zeitlos schön - Reihenmittelhaus in Rheinnähe

CODE DU BIEN: 25024017



PRIX D'ACHAT: 750.000 EUR • SURFACE HABITABLE: ca. 169 m² • PIÈCES: 5 • SUPERFICIE DU TERRAIN: 200 m²

CODE DU BIEN: 25024017 - 53225 Bonn - Schwarzhemdorf

- En un coup d'œil
- La propriété
- Informations énergétiques
- Plans d'étage
- Une première impression
- Tout sur l'emplacement
- Plus d'informations
- Contact

CODE DU BIEN: 25024017 - 53225 Bonn - Schwarzhemdorf

En un coup d'œil

CODE DU BIEN	25024017
Surface habitable	ca. 169 m ²
Pièces	5
Chambres à coucher	4
Salles de bains	2
Année de construction	1970
Place de stationnement	1 x Garage

Prix d'achat	750.000 EUR
Type de bien	Maison en bande centrale
Commission pour le locataire	Käuferprovision beträgt 3,57 % (inkl. MwSt.) des beurkundeten Kaufpreises
État de la propriété	Bon état
Technique de construction	massif
Aménagement	Terrasse, WC invités, Cheminée, Jardin / utilisation partagée, Bloc-cuisine, Balcon

CODE DU BIEN: 25024017 - 53225 Bonn - Schwarzhemdorf

Informations énergétiques

Type de chauffage	Chauffage centralisé	Certification énergétique	Diagnostic énergétique
Chauffage	Gaz	Consommation d'énergie	242.30 kWh/m²a
Certification énergétique valable jusqu'au	15.05.2035	Classement énergétique	G
Source d'alimentation	Gaz	Année de construction selon le certificat énergétique	1970

CODE DU BIEN: 25024017 - 53225 Bonn - Schwarzhof

La propriété



CODE DU BIEN: 25024017 - 53225 Bonn - Schwarzrheindorf

La propriété



CODE DU BIEN: 25024017 - 53225 Bonn - Schwarzhemdorf

La propriété



CODE DU BIEN: 25024017 - 53225 Bonn - Schwarzrheindorf

La propriété



CODE DU BIEN: 25024017 - 53225 Bonn - Schwarzheldorf

La propriété



CODE DU BIEN: 25024017 - 53225 Bonn - Schwarzrheindorf

La propriété



CODE DU BIEN: 25024017 - 53225 Bonn - Schwarzrheindorf

La propriété

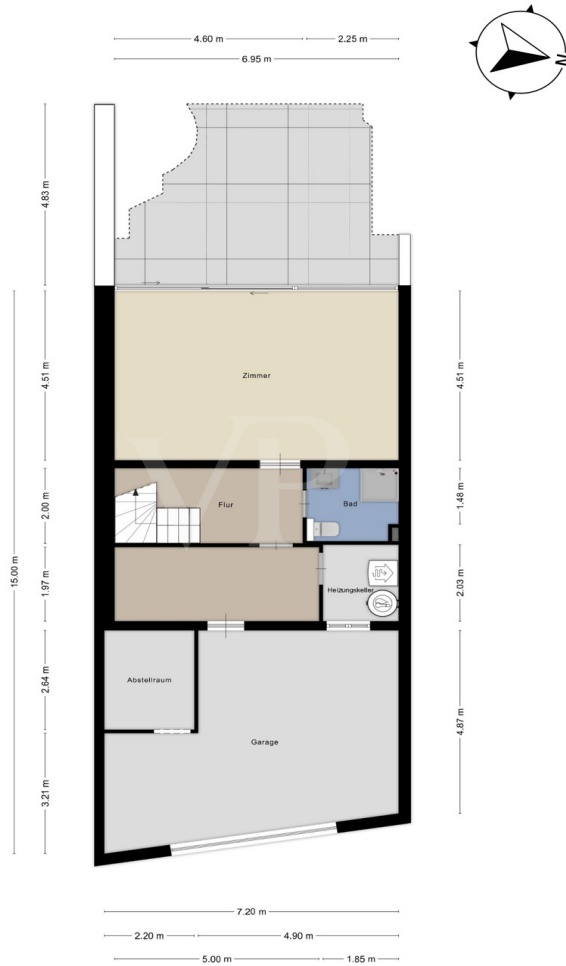


CODE DU BIEN: 25024017 - 53225 Bonn - Schwarzhheindorf

Plans d'étage







Ce plan n'est pas à l'échelle. Les documents nous ont été remis par le client. Pour cette raison, nous ne pouvons pas garantir l'exactitude des informations.

CODE DU BIEN: 25024017 - 53225 Bonn - Schwarzhemdorf

Une première impression

Entdecken Sie dieses familienfreundliche Reihenmittelhaus, das sich in einem sehr gepflegten Zustand präsentiert. Mit einer Wohnfläche von ca. 169 m² und einer Grundstücksfläche von ca. 200 m² bietet es ausreichend Platz für Familien. Die im Jahr 1970 erbaute Immobilie wurde regelmäßig renoviert und modernisiert, sodass sie sowohl ansprechend als auch zeitgemäß wirkt. Das Haus verfügt über insgesamt fünf Zimmer, darunter vier Schlafzimmer, die sich über drei Ebenen verteilen. Dies schafft genügend Raum für eine Familie oder flexible Nutzungsmöglichkeiten, wie beispielsweise ein Home-Office. Zwei Balkone und eine Terrasse sind besondere Highlights, die man in einem Reihenhaus nicht oft findet. Im Erdgeschoss empfängt Sie ein einladender Wohnbereich mit großen Fenstern, die viel Tageslicht hereinlassen und eine angenehme Atmosphäre schaffen. Von hier aus gelangen Sie auf einen der Balkone, von dem aus Sie einen schönen Blick auf den Garten genießen können. Die funktionale Küche bietet ausreichend Platz für gemeinsame Mahlzeiten, und ein Gäste-WC ist ebenfalls vorhanden. Im Eingangsbereich sowie im Obergeschoss wurden hochwertige, maßgefertigte Einbauschränke integriert, die nicht nur zusätzlichen Stauraum schaffen, sondern sich auch stilvoll in das Gesamtbild des Hauses einfügen. Im Obergeschoss erwarten Sie drei ansprechende Zimmer, von denen zwei Zugang zu einem Balkon mit Blick in den Garten haben, sowie ein Tageslichtbad. Im Terrassengeschoss befindet sich ein Zimmer mit bodentiefen Fenstern, das sich ideal als Gästezimmer oder Elternschlafzimmer eignet und über ein modernes Badezimmer verfügt. Die großzügige Terrasse im Garten lädt zu geselligen Stunden mit Freunden ein. Eine praktische Garage, die direkt ins Haus führt – über das Terrassengeschoss – rundet dieses Angebot ab. Das Haus ist mit einer Zentralheizung ausgestattet, die für eine gleichmäßige Wärmeverteilung und ein angenehmes Wohnklima sorgt. Die Heizungsanlage wurde regelmäßig gewartet, und ein Kamin im Wohnzimmer sorgt an kalten Wintertagen für zusätzliche Gemütlichkeit. Das Haus befindet sich in einem gewachsenen Wohngebiet und bietet eine ruhige, familienfreundliche Umgebung. Das Umfeld ist geprägt von ähnlichen Reihenhäusern, was zu einem harmonischen Nachbarschaftsbild führt. Besonders erwähnenswert ist die Nähe zum Rhein, der fußläufig zu erreichen ist. Die Freizeitmöglichkeiten sind hier nahezu unbegrenzt. Ob beim Wandern entlang der Uferpromenade, beim Laufen auf den gut ausgebauten Wegen oder beim Radfahren durch die idyllische Natur – Schwarzhemdorf ist ein Paradies für Outdoor-Enthusiasten. Die zahlreichen Rad- und Wanderwege laden dazu ein, die Umgebung zu erkunden und die frische Luft zu genießen. Alle wichtigen Einrichtungen des täglichen Bedarfs sind in der Nähe, darunter Schulen, Kindergärten, Einkaufsmöglichkeiten und öffentliche Verkehrsmittel, die den Alltag erleichtern und zu einer hohen Lebensqualität beitragen.

Die Verkehrsanbindung ist gut ausgebaut, sodass auch die umliegenden Ortschaften und Städte problemlos erreicht werden können. Insgesamt ist das Wohnen in Bonn Schwarzrheindorf nicht nur eine Entscheidung für ein Zuhause, sondern für einen Lebensstil, der Natur, Bewegung und Gemeinschaft in den Mittelpunkt stellt. Es ist ein Ort, an dem man die Schönheit des Rheins und die Freude an der Freizeitgestaltung in vollen Zügen genießen kann. Dieses gepflegte Haus ist die ideale Wahl für Familien, die nach geräumigem und praktisch geschnittenem Wohnraum suchen. Die durchdachte Raumaufteilung, die zentrale Lage und die familienfreundliche Nachbarschaft machen es zu einer attraktiven Option auf dem Immobilienmarkt. Für weitere Informationen oder zur Vereinbarung eines Besichtigungstermins stehen wir Ihnen jederzeit gerne zur Verfügung.

CODE DU BIEN: 25024017 - 53225 Bonn - Schwarzhendorf

Tout sur l'emplacement

Schwarzhendorf/Vilich-Rheindorf ist ein rechtsrheinischer Stadtteil der Bundesstadt Bonn im Stadtbezirk Beuel am Rhein. Die Schwarzhendorfer Doppelkirche St. Maria und Clemens gehört zu den bedeutendsten Kulturdenkmälern und Sehenswürdigkeiten Bonns. Die Doppelkirche in Schwarzhendorf gilt als romanisches Kleinod. Ihre Wandmalereien aus dem 12. Jahrhundert in der Unter- und Oberkirche gehören zu den besterhaltenen ihrer Zeit. Die Zyklen illustrieren nicht einfach alttestamentarische Erzählungen, vielmehr begegnet dem Kirchenbesucher ein ausgeklügeltes System von Bezügen zwischen den Bildfeldern. In ihrer Anordnung entsteht mehr Bedeutung als in der Summe der Einzelbilder. Beuel ist mit dem Bahnhof Bonn-Beuel an die Rechte Rheinstrecke angeschlossen. Die Anbindung an das Bonner Zentrum wird über die Kennedybrücke mit der Straßenbahnlinie 62 (Siebengebirgsbahn) und der Stadtbahnlinie 66/67 (Siegburger Bahn) sichergestellt, letztere verbindet Beuel zusätzlich mit dem Bahnhof Siegburg/Bonn. Verschiedene Buslinien erschließen das Siedlungsgebiet, während die Industriegebiete Beuels über die Beueler Industriebahn erschlossen wurden. Alle wichtigen Einrichtungen des täglichen Bedarfs, wie Einkaufsmöglichkeiten, Schulen und öffentliche Verkehrsmittel, sind in wenigen Minuten erreichbar. Der Autobahnanschluss an die A59 ist ebenfalls in Bonn-Beuel gewährleistet.

CODE DU BIEN: 25024017 - 53225 Bonn - Schwarzrheindorf

Plus d'informations

Es liegt ein Energiebedarfsausweis vor. Dieser ist gültig bis 15.5.2035. Endenergiebedarf beträgt 242.30 kwh/(m²*a). Wesentlicher Energieträger der Heizung ist Gas. Das Baujahr des Objekts lt. Energieausweis ist 1970. Die Energieeffizienzklasse ist G.

GELDWÄSCHE: Als Immobilienmaklerunternehmen ist die von Poll Immobilien GmbH nach § 2 Abs. 1 Nr. 14 und § 11 Abs. 1, 2 Geldwäschegesetz (GwG) dazu verpflichtet, bei der Begründung einer Geschäftsbeziehung die Identität des Vertragspartners festzustellen und zu überprüfen, bzw. sobald ein ernsthaftes Interesse an der Durchführung des Immobilienkaufvertrages besteht. Hierzu ist es erforderlich, dass wir nach § 11 Abs. 4 GwG die relevanten Daten Ihres Personalausweises festhalten (wenn Sie als natürliche Person handeln) – beispielsweise mittels einer Kopie. Bei einer juristischen Person benötigen wir eine Kopie des Handelsregisterauszugs, aus welchem der wirtschaftlich Berechtigte hervorgeht. Das Geldwäschegesetz sieht vor, dass der Makler die Kopien bzw. Unterlagen fünf Jahre aufbewahren muss. Als unser Vertragspartner haben Sie auch eine Mitwirkungspflicht nach § 11 Abs. 6 GwG.

HAFTUNG: Wir weisen darauf hin, dass die von uns weitergegebenen Objektinformationen, Unterlagen, Pläne etc. vom Verkäufer bzw. Vermieter stammen. Eine Haftung für die Richtigkeit oder Vollständigkeit der Angaben übernehmen wir daher nicht. Es obliegt daher unseren Kunden, die darin enthaltenen Objektinformationen und Angaben auf ihre Richtigkeit hin zu überprüfen. Alle Immobilienangebote sind freibleibend und vorbehaltlich Irrtümer, Zwischenverkauf- und Vermietung oder sonstiger

Zwischenverwertung. **UNSER SERVICE FÜR SIE ALS EIGENTÜMER:** Planen Sie den Verkauf oder die Vermietung Ihrer Immobilie, so ist es für Sie wichtig, deren Marktwert zu kennen. Lassen Sie kostenfrei und unverbindlich den aktuellen Wert Ihrer Immobilie professionell durch einen unserer Immobilienspezialisten einschätzen. Unser bundesweites und internationales Netzwerk ermöglicht es uns, Verkäufer bzw. Vermieter und Interessenten bestmöglich zusammenzuführen. **GELDWÄSCHE:** Als Immobilienmaklerunternehmen ist die von Poll Immobilien GmbH nach § 2 Abs. 1 Nr. 14 und § 11 Abs. 1, 2 Geldwäschegesetz (GwG) dazu verpflichtet, bei der Begründung einer Geschäftsbeziehung die Identität des Vertragspartners festzustellen und zu überprüfen, bzw. sobald ein ernsthaftes Interesse an der Durchführung des Immobilienkaufvertrages besteht. Hierzu ist es erforderlich, dass wir nach § 11 Abs. 4 GwG die relevanten Daten Ihres Personalausweises festhalten (wenn Sie als natürliche Person handeln) – beispielsweise mittels einer Kopie. Bei einer juristischen Person benötigen wir eine Kopie des Handelsregisterauszugs, aus welchem der wirtschaftlich Berechtigte hervorgeht. Das Geldwäschegesetz sieht vor, dass der Makler die Kopien bzw. Unterlagen fünf Jahre aufbewahren muss. Als unser Vertragspartner haben Sie auch eine Mitwirkungspflicht

nach § 11 Abs. 6 GwG. HAFTUNG: Wir weisen darauf hin, dass die von uns weitergegebenen Objektinformationen, Unterlagen, Pläne etc. vom Verkäufer bzw. Vermieter stammen. Eine Haftung für die Richtigkeit oder Vollständigkeit der Angaben übernehmen wir daher nicht. Es obliegt daher unseren Kunden, die darin enthaltenen Objektinformationen und Angaben auf ihre Richtigkeit hin zu überprüfen. Alle Immobilienangebote sind freibleibend und vorbehaltlich Irrtümer, Zwischenverkauf- und Vermietung oder sonstiger Zwischenverwertung. UNSER SERVICE FÜR SIE ALS EIGENTÜMER: Planen Sie den Verkauf oder die Vermietung Ihrer Immobilie, so ist es für Sie wichtig, deren Marktwert zu kennen. Lassen Sie kostenfrei und unverbindlich den aktuellen Wert Ihrer Immobilie professionell durch einen unserer Immobilienspezialisten einschätzen. Unser bundesweites und internationales Netzwerk ermöglicht es uns, Verkäufer bzw. Vermieter und Interessenten bestmöglich zusammenzuführen.

CODE DU BIEN: 25024017 - 53225 Bonn - Schwarzhemdorf

Contact

Pour de plus amples informations, veuillez contacter votre personne de contact :

Simone Pohlscheid & Ricardo Gorny

Clemens-August-Straße 6, 53115 Bonn

Tel.: +49 228 - 62 04 08 54

E-Mail: bonn@von-poll.com

To Disclaimer of von Poll Immobilien GmbH

www.von-poll.com