

Biessenhofen

Idyllisches Landleben – Bauernhaus mit vielen Möglichkeiten

CODE DU BIEN: 25142019



www.von-poll.com

PRIX D'ACHAT: 624.000 EUR • SURFACE HABITABLE: ca. 269 m² • PIÈCES: 8 • SUPERFICIE DU TERRAIN: 880 m²

CODE DU BIEN: 25142019 - 87640 Biessenhofen

- En un coup d'œil
- La propriété
- Informations énergétiques
- Plans d'étage
- Une première impression
- Détails des commodités
- Tout sur l'emplacement
- Plus d'informations
- Contact

CODE DU BIEN: 25142019 - 87640 Biessenhofen

En un coup d'œil

CODE DU BIEN	25142019
Surface habitable	ca. 269 m ²
Type de toiture	à deux versants
Pièces	8
Chambres à coucher	4
Salles de bains	2
Année de construction	1890
Place de stationnement	2 x Garage

Prix d'achat	624.000 EUR
Type de bien	Bâtiment rural d'habitation
Commission pour le locataire	Käuferprovision beträgt 3,57 % (inkl. MwSt.) des beurkundeten Kaufpreises
Technique de construction	massif
Aménagement	Terrasse, WC invités, Cheminée

CODE DU BIEN: 25142019 - 87640 Biessenhofen

Informations énergétiques

Type de chauffage	Chauffage centralisé	Certification énergétique	Diagnostic énergétique
Chauffage	Gaz liquide	Consommation d'énergie	155.50 kWh/m ² a
Certification énergétique valable jusqu'au	10.08.2033	Classement énergétique	E
		Année de construction selon le certificat énergétique	1965

CODE DU BIEN: 25142019 - 87640 Biessenhofen

La propriété



CODE DU BIEN: 25142019 - 87640 Biessenhofen

La propriété



CODE DU BIEN: 25142019 - 87640 Biessenhofen

La propriété



CODE DU BIEN: 25142019 - 87640 Biessenhofen

La propriété



FÜR SIE IN DEN BESTEN LAGEN

GUTSCHEIN

...für eine kostenfreie
und unverbindliche
Immobilienbewertung

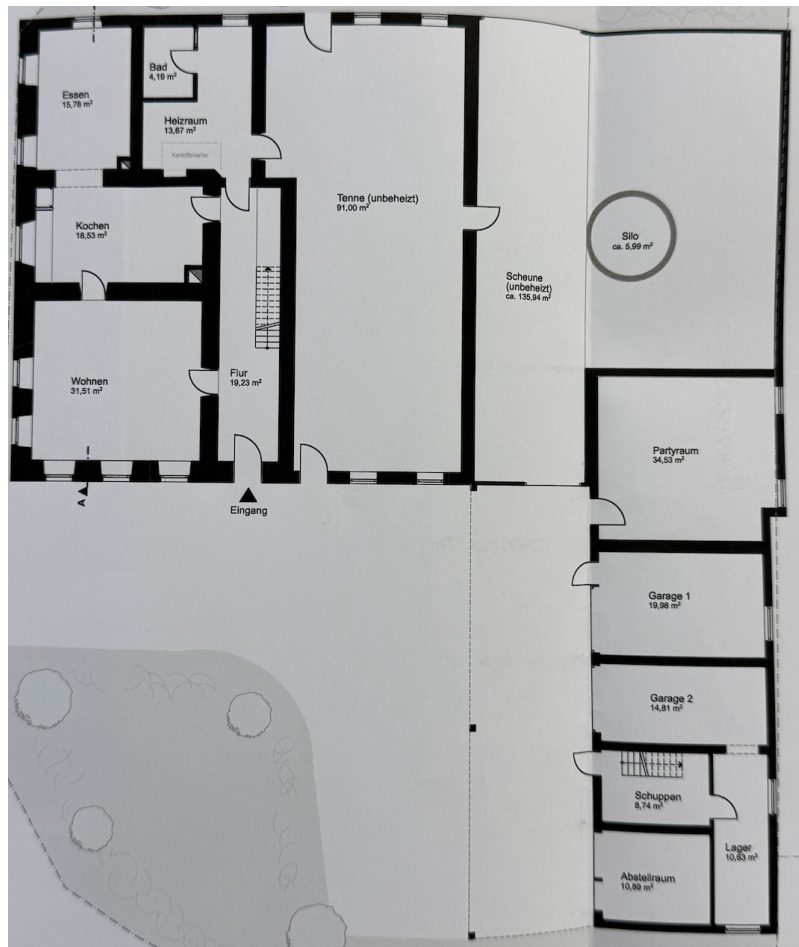
kontaktieren Sie
uns gerne

VON POLL IMMOBILIEN Landsberg am Lech
+49 (0)8191 97 20 520
landsberg@von-poll.com

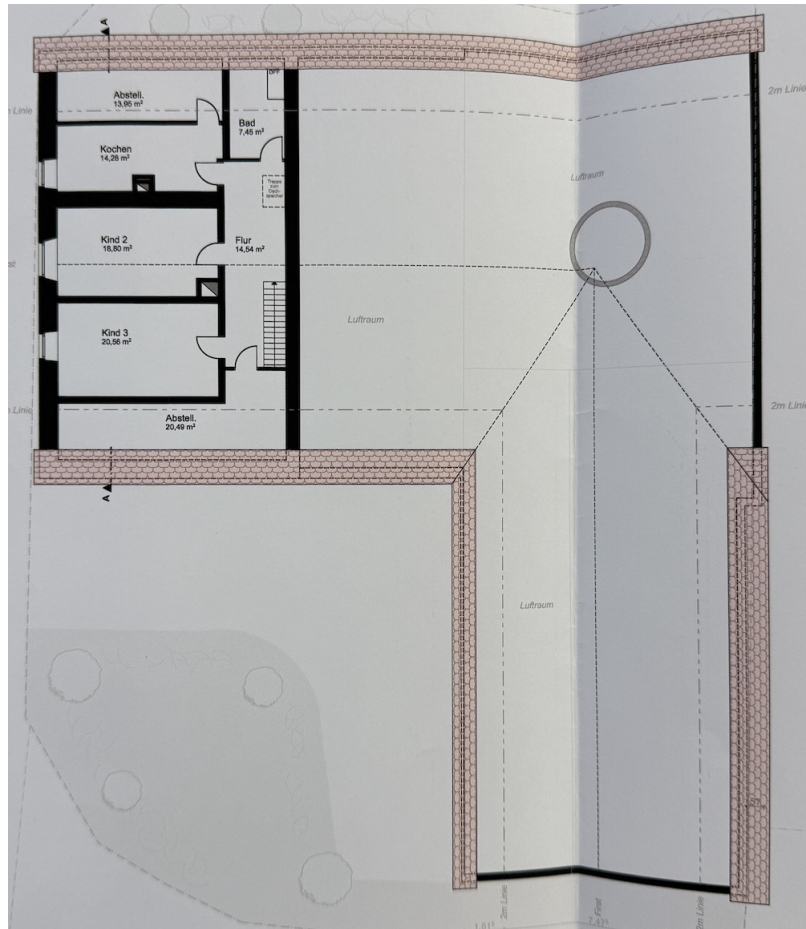
www.von-poll.com

CODE DU BIEN: 25142019 - 87640 Biessenhofen

Plans d'étage







Ce plan n'est pas à l'échelle. Les documents nous ont été remis par le client. Pour cette raison, nous ne pouvons pas garantir l'exactitude des informations.

CODE DU BIEN: 25142019 - 87640 Biessenhofen

Une première impression

Zum Verkauf steht ein großzügiges, bezugsfertiges Wohnhaus mit acht Zimmern und durchdachter Raumaufteilung. Die Immobilie bietet viel Platz für große Familien oder Personen, die Raum für individuelle Nutzungskonzepte benötigen. Insgesamt stehen vier Schlafzimmer und zwei moderne Badezimmer zur Verfügung. Ergänzt wird das Raumangebot durch eine geräumige Scheune, die der Immobilie zusätzlichen Mehrwert verleiht. Sie eignet sich hervorragend als Stauraum, für handwerkliche Tätigkeiten oder zur Verwirklichung von Hobbys und Freizeitaktivitäten. Ein besonderes Merkmal ist die installierte Photovoltaikanlage, die im Zuge von Modernisierungsmaßnahmen eingebaut wurde. Sie ermöglicht die Nutzung erneuerbarer Energien und kann helfen, die laufenden Energiekosten deutlich zu reduzieren. Damit bietet das Haus eine zukunftsorientierte und nachhaltige Energieversorgung. Die im Kaufpreis enthaltene Einbauküche ist vollständig ausgestattet und erfüllt die Anforderungen moderner Haushalte. Sie ermöglicht einen sofortigen Einzug ohne zusätzliche Investitionen. Beheizt wird die Immobilie mit Flüssiggas, was eine zuverlässige und gleichmäßige Wärmeverteilung in allen Räumen sicherstellt. Die Ausstattung entspricht einem soliden Standard und schafft eine komfortable Wohnatmosphäre. Aktuell ist das zweite Obergeschoss vermietet. Bei Bedarf kann dieses jedoch kurzfristig freigestellt werden, sodass das gesamte Haus zur Eigennutzung bereitsteht – ideal für Käufer, die das volle Potenzial der Immobilie ausschöpfen möchten. Ein weiterer Vorteil ist die kurzfristige Verfügbarkeit des Hauses. Es eignet sich hervorragend für Interessenten, die zeitnah ein neues Zuhause suchen und Wert auf eine sofort nutzbare Immobilie legen. Diese vielseitige Immobilie vereint großzügige Flächen mit moderner Ausstattung und bietet zahlreiche Nutzungsmöglichkeiten. Vereinbaren Sie gerne einen Besichtigungstermin und entdecken Sie das Potenzial dieses besonderen Objekts – ein Haus, das bereit ist, in eine neue Zukunft mit Ihnen zu starten.

CODE DU BIEN: 25142019 - 87640 Biessenhofen

Détails des commodités

- 8 großzügige Zimmer mit durchdachter Raumaufteilung
- 4 Schlafzimmer und 2 moderne Badezimmer
- Geräumige Scheune mit vielfältigen Nutzungsmöglichkeiten (Hobby, Lager, Werkstatt)
- Photovoltaikanlage
- Einbauküche im Kaufpreis enthalten, komplett ausgestattet
- Bezugsfertiger Zustand – kurzfristiger Einzug möglich
- Vermietetes 2. Obergeschoss (bei Bedarf kurzfristig frei zur Eigennutzung)
- Solide Bauweise mit normaler Ausstattung
- Ruhige Lage mit guter Erreichbarkeit

CODE DU BIEN: 25142019 - 87640 Biessenhofen

Tout sur l'emplacement

Die Immobilie befindet sich in ruhiger und naturnaher Wohnlage am Ottilienberg in Biessenhofen, einer charmanten Gemeinde im Ostallgäu. Die Umgebung zeichnet sich durch eine harmonische Kombination aus ländlicher Idylle und guter Infrastruktur aus – ideal für Familien, Paare oder Ruhesuchende. Biessenhofen bietet eine hervorragende Anbindung an das regionale Verkehrsnetz. Der Bahnhof Biessenhofen ist nur wenige Minuten entfernt und ermöglicht regelmäßige Zugverbindungen nach Kempten, Kaufbeuren und München. Die Bundesstraße B12 sowie die Autobahn A96 sind ebenfalls gut erreichbar, sodass auch Pendler von einer schnellen Verbindung profitieren. Im Ort selbst finden sich alle Einrichtungen des täglichen Bedarfs: Supermärkte, Bäckereien, Ärzte, Apotheken sowie Kindergärten und eine Grundschule. Weiterführende Schulen befinden sich in den nahegelegenen Städten Marktoberdorf und Kaufbeuren. Die umliegende Natur lädt zu vielfältigen Freizeitaktivitäten ein. Ob Wandern, Radfahren oder Spaziergänge – die reizvolle Allgäuer Landschaft bietet zahlreiche Möglichkeiten zur Erholung. Zudem sind die Allgäuer Alpen sowie zahlreiche Seen und Naherholungsgebiete in kurzer Zeit erreichbar. Die Lage am Ottilienberg besticht durch ihre erhöhte Position, die einen schönen Ausblick auf die Umgebung ermöglicht. Gleichzeitig sorgt die ruhige Wohngegend für ein angenehmes und entspanntes Wohnklima.

CODE DU BIEN: 25142019 - 87640 Biessenhofen

Plus d'informations

Es liegt ein Energiebedarfsausweis vor. Dieser ist gültig bis 10.8.2033. Endenergiebedarf beträgt 155.50 kWh/(m²*a). Wesentlicher Energieträger der Heizung ist Flüssiggas. Das Baujahr des Objekts lt. Energieausweis ist 1965. Die Energieeffizienzklasse ist E.

CODE DU BIEN: 25142019 - 87640 Biessenhofen

Contact

Pour de plus amples informations, veuillez contacter votre personne de contact :

Dirk Bolsinger

Hinterer Anger 305, 86899 Landsberg am Lech

Tel.: +49 8191 - 97 20 52 0

E-Mail: landsberg@von-poll.com

To Disclaimer of von Poll Immobilien GmbH

www.von-poll.com