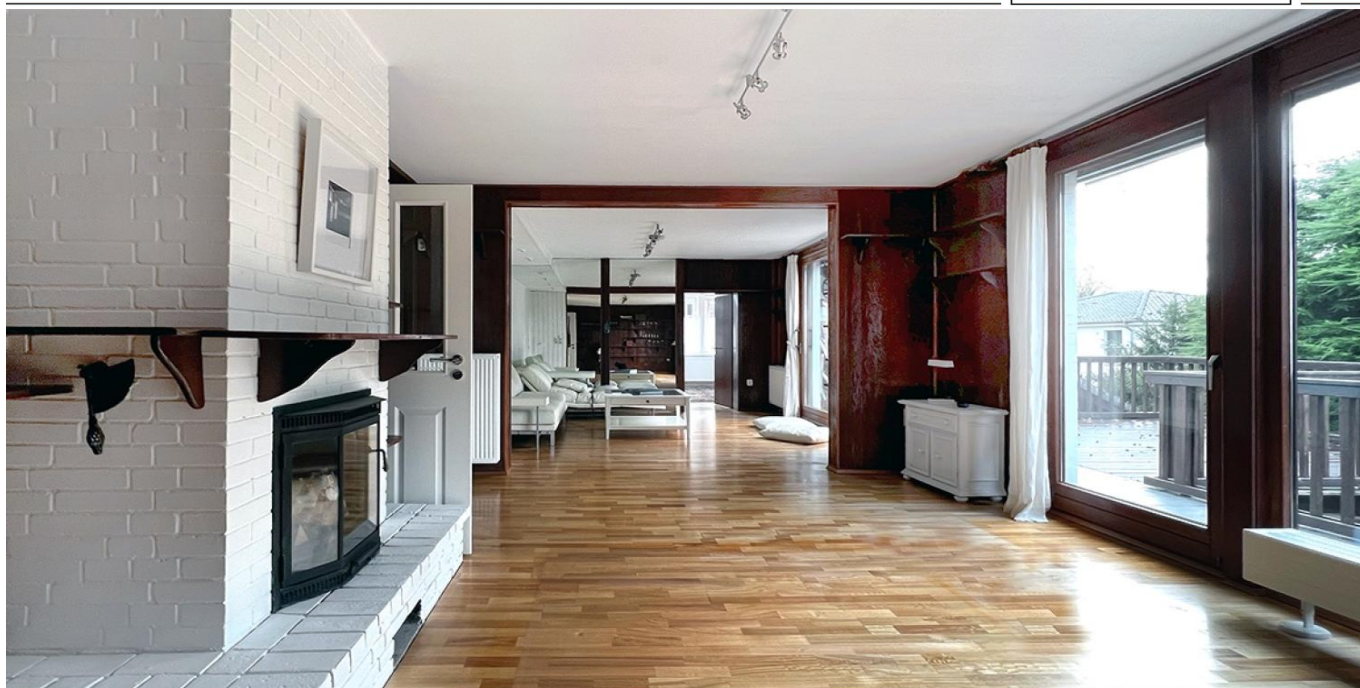


Hamburg – Sasel

Die perfekte Aufteilung: Mit Kindern, Großeltern oder Freunden

Número de propiedad: 24101035



www.von-poll.com

PRECIO DE COMPRA: 1.200.000 EUR • SUPERFICIE HABITABLE: ca. 281 m² • HABITACIONES: 9 • SUPERFICIE DEL TERRENO: 1.462 m²

Número de propiedad: 24101035 - 22393 Hamburg – Sasel

- De un vistazo
- La propiedad
- Datos energéticos
- Planos de planta
- Una primera impresión
- Detalles de los servicios
- Todo sobre la ubicación
- Otros datos
- Contacto con el socio

Número de propiedad: 24101035 - 22393 Hamburg – Sasel

De un vistazo

Número de propiedad	24101035	Precio de compra	1.200.000 EUR
Superficie habitable	ca. 281 m ²	Casa	Casa unifamiliar
Tipo de techo	Techo a dos aguas	Comisión	Käuferprovision beträgt 3,57 % (inkl. MwSt.) des beurkundeten Kaufpreises
Habitaciones	9	Modernización / Rehabilitación	2019
Baños	3	Estado de la propiedad	cuidado
Año de construcción	1968	Método de construcción	Sólido
Tipo de aparcamiento	3 x Plaza de aparcamiento exterior, 2 x Garaje	Espacio utilizable	ca. 190 m ²
		Características	Terraza, Sauna, Chimenea, Jardín / uso compartido, Cocina empotrada, Balcón

Número de propiedad: 24101035 - 22393 Hamburg – Sasel

Datos energéticos

Tipo de calefacción	Calefacción central	Certificado energético	Certificado energético
Fuente de energía	Gas	Demanda de energía final	130.60 kWh/m ² a
Certificado energético válido hasta	25.11.2032	Clase de eficiencia energética	E
Fuente de energía	Gas	Año de construcción según el certificado energético	1968

Número de propiedad: 24101035 - 22393 Hamburg – Sasel

La propiedad



Número de propiedad: 24101035 - 22393 Hamburg – Sasel

La propiedad



Número de propiedad: 24101035 - 22393 Hamburg – Sasel

La propiedad



Número de propiedad: 24101035 - 22393 Hamburg – Sasel

La propiedad



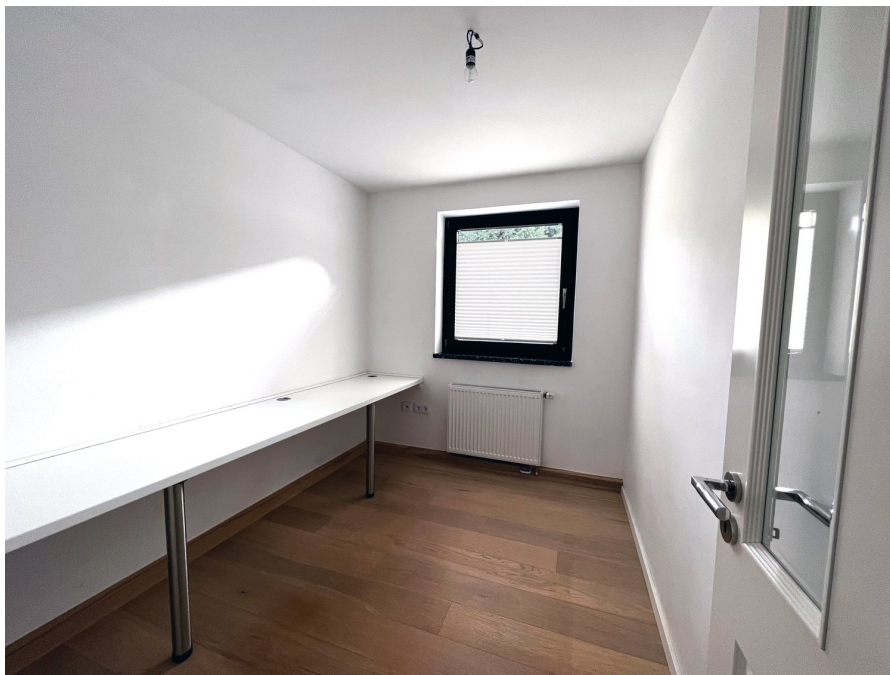
Número de propiedad: 24101035 - 22393 Hamburg – Sasel

La propiedad



Número de propiedad: 24101035 - 22393 Hamburg – Sasel

La propiedad



Número de propiedad: 24101035 - 22393 Hamburg – Sasel

La propiedad



Número de propiedad: 24101035 - 22393 Hamburg – Sasel

La propiedad



Número de propiedad: 24101035 - 22393 Hamburg – Sasel

La propiedad



Número de propiedad: 24101035 - 22393 Hamburg – Sasel

La propiedad



Número de propiedad: 24101035 - 22393 Hamburg – Sasel

La propiedad



Número de propiedad: 24101035 - 22393 Hamburg – Sasel

La propiedad



Número de propiedad: 24101035 - 22393 Hamburg – Sasel

La propiedad



Número de propiedad: 24101035 - 22393 Hamburg – Sasel

La propiedad



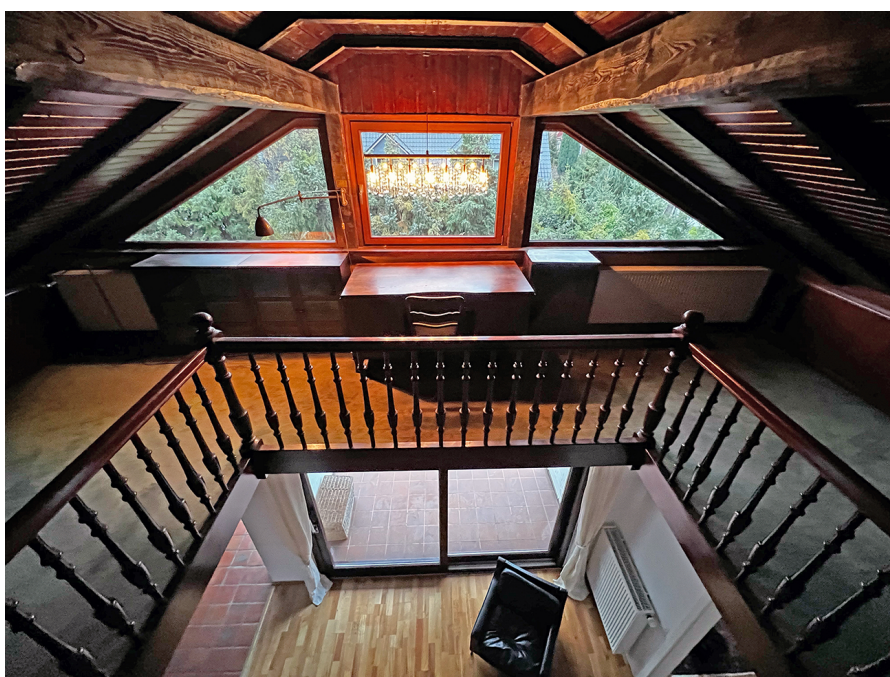
Número de propiedad: 24101035 - 22393 Hamburg – Sasel

La propiedad



Número de propiedad: 24101035 - 22393 Hamburg – Sasel

La propiedad



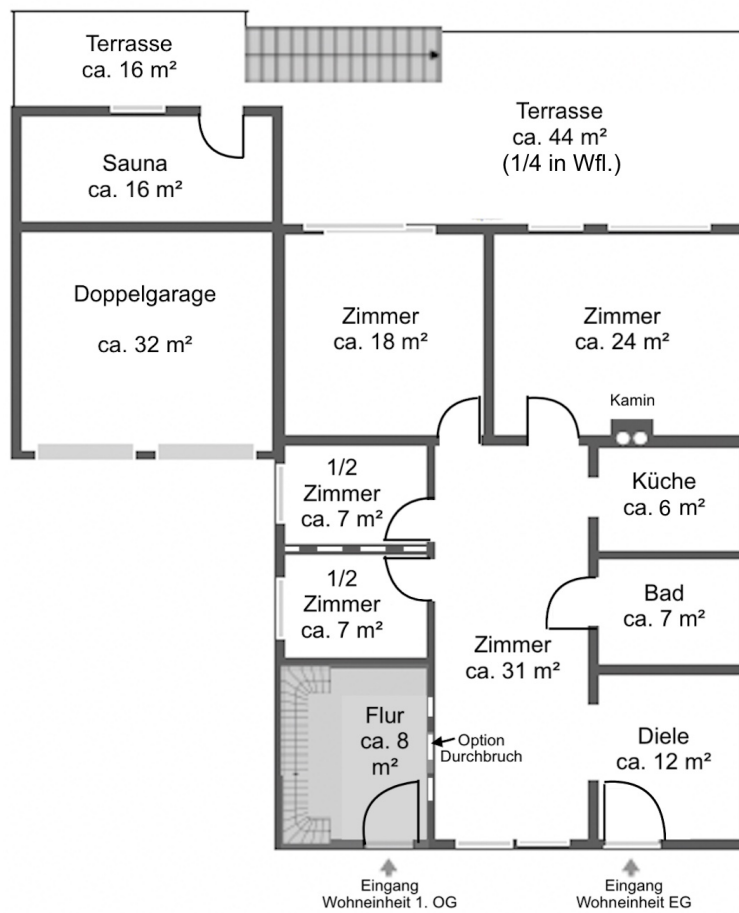
Número de propiedad: 24101035 - 22393 Hamburg – Sasel

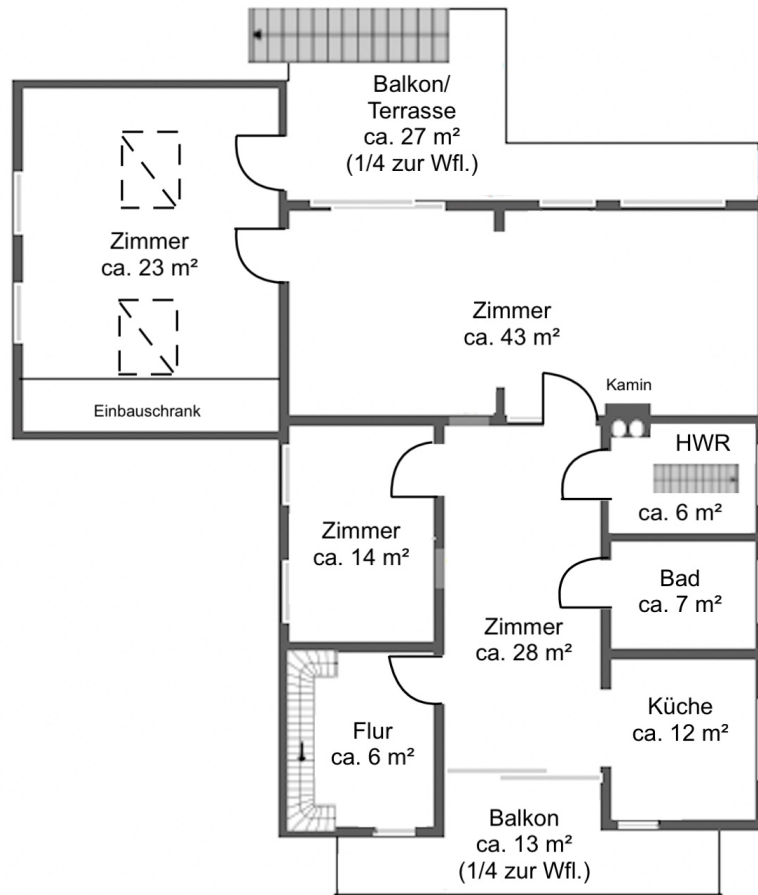
La propiedad

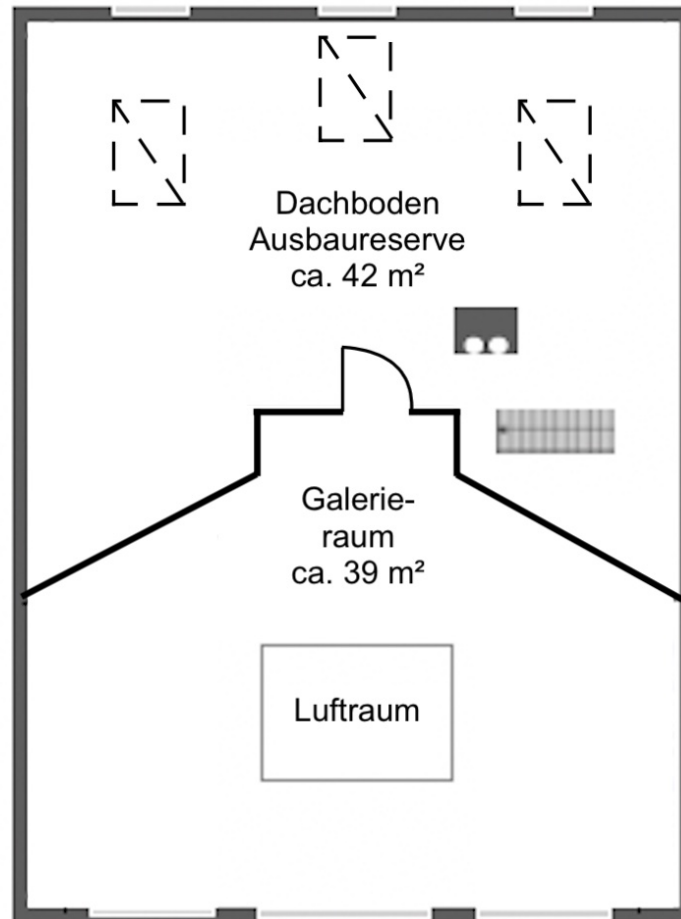


Número de propiedad: 24101035 - 22393 Hamburg – Sasel

Planos de planta







Este plano no está a escala. Los documentos nos fueron entregados por el cliente. Por esta razón, no podemos garantizar la exactitud de la información.

Número de propiedad: 24101035 - 22393 Hamburg – Sasel

Una primera impresión

Dieses im Jahr 1969 massiv erbaute Ein-/Zweifamilienhaus wurde im Jahr 1983 um einen Anbau erweitert. Zuletzt in 2013/2019 modernisiert, bietet das großzügige Haus zahlreiche Nutzungsmöglichkeiten. Ob Wohnen und Arbeiten unter einem Dach, Mehrgenerationen, zwei Familien oder eine Teilvermietung - hier finden Sie genügend Platz und können ohne großen Aufwand Ihre individuellen Wünsche in Erfüllung gehen lassen. Momentan gibt es zwei separate Eingangsbereiche: Für die Wohneinheit im Erdgeschoss sowie die Wohneinheit im Obergeschoss mit weiterem Ausbaupotenzial im Dachgeschoss. Die Wohnung im Erdgeschoss wurde 2013 umfangreich modernisiert. So wurde der Boden mit hochwertigen Buchendielen und großformatigen Fliesen ausgestattet, erneuert wurden sämtliche Türen und Türzagen, Steckdosen und Lichtschalter. Zudem wurden die Küche sowie Elektrogeräte, Heizkörper und Leitungen neu installiert. Die Wohnfläche in der unteren Wohnung beträgt ca. 123 m² und verteilt sich auf 3 Zimmer plus zwei 1/2 Zimmer sowie eine Küche, ein Vollbad und einen großzügigen Eingangsbereich mit einem modernen Einbauschränk. Das Wohnzimmer mit großer Fensterfront bietet viel Helligkeit, ein ansprechendes Wohnambiente, einen gemauerten Kamin und einen direkten Zugang zum großen Garten. Die ca. 44 m² große, sonnige Terrasse in perfekter Süd-/West-Ausrichtung ist teilweise überdacht und mit einer breiten Markise ausgestattet. Der stufenlose Zugang zum Erdgeschoss und Garten ermöglicht ein barrierefreies Wohnen. Die Wohnung im 1. Obergeschoss ist über einen Eingangsbereich mit einer geräumigen Diele sowie massiver Holzterrasse zu erreichen. Die Wohnfläche von ca. 158 m² verteilt sich momentan auf 4 Zimmer, eine offene Küche, ein Vollbad und einen Hauswirtschaftsraum mit Zugang zum Dachgeschoss. Hier lässt die Ausbaureserve sehr viel Gestaltungsspielraum für zusätzliche Zimmer zu. Die große Essdiele mit einer bodentiefen Schiebetür zum vorgelagerten Balkon präsentiert sich hell und bietet als Besonderheit einen Deckendurchbruch zum Dachgeschoss und dem ausgebauten Galerieraum, der beispielsweise als Büro oder gemütlicher Loungebereich eingerichtet werden kann. Vom großen Wohnbereich mit gemauertem Kamin genießen Sie durch große Fensterfronten einen herrlichen Blick in den schönen Garten. Ein weiteres Highlight ist die große sonnige Balkonterrasse mit einer Treppe zum Garten. Weitere 2 Zimmer können als Schlaf-/ Kinderzimmer genutzt werden. Alle Zimmer wurden mit Parkett ausgelegt. Der große Garten ist eine grüne Oase und bietet den Bewohnern ein Sauna-Haus mit Ruheraum und Duschbad sowie eine vorgelagerte weitere Terrasse. Lassen Sie sich gern bei einer persönlichen Besichtigung von dem Gestaltungsspielraum dieses großzügigen Hauses auf einem idyllischen Grundstück überzeugen!

Número de propiedad: 24101035 - 22393 Hamburg – Sasel

Detalles de los servicios

- * Solides Außenmauerwerk (Gasbeton sowie 6 cm Luftschichtdämmplatte)
- * Holländische Handstrichziegel
- * Fundament und Zwischendecken aus Beton/Stahlbeton
- * Wasserleitungen und Regenrinnen aus Kupfer
- * Gas-Brennwerttherme Bosch-Junkers von 2019
- * Holzfenster aus Mahagonie
- * Balkon- und Terrassenschiebetüren Mahagonie
- * Echtholzböden
- * Kamine in beiden Wohneinheiten
- * Großer Terrassenbereich im Erdgeschoss
- * Große Balkone im Obergeschoss mit Zugang zum Garten
- * Sauna mit Ruheraum und Duschbad sowie weiterer Terrasse
- * Drei Gartenhäuser
- * Doppelgarage und Außenstellplätze

Número de propiedad: 24101035 - 22393 Hamburg – Sasel

Todo sobre la ubicación

Das im idyllischen Alstertal gelegene Sasel befindet sich im grünen Nord-Osten Hamburgs und gehört zu den begehrten Wohngebieten der Hansestadt. Dieser beliebte und kinderfreundliche Stadtteil wird geprägt von gepflegten Einfamilienhäusern und schön angelegten Gärten. Viele Grünflächen, die Nähe zum Alsterlauf und eine gute Bus- und Bahnverbindung in die Innenstadt bieten hier viel Lebensqualität. In etwa 25 Minuten sind Sie zum Beispiel mit dem PKW am Jungfernstieg oder an der Binnenalster und können dort alle Vorzüge der Metropole Hamburg genießen. Am Saseler Markt erwartet Sie eine breite Auswahl an Einkaufsmöglichkeiten, Ärzten und Dienstleistern. Zweimal wöchentlich findet hier auch der beliebte Wochenmarkt statt. Alle weiteren Wünsche können im exklusiven Alstertal-Einkaufszentrum erfüllt werden, das nur wenige Minuten entfernt liegt. Sämtliche Schulformen sowie zahlreiche Kindergärten und Kindertagesstätten sind in unmittelbarer Umgebung vorhanden. Tennisclub, Reit- und Sportvereine sowie Musikschulen und der Golfplatz Treudelberg eröffnen Ihnen hier optimale Möglichkeiten zur Freizeitgestaltung und machen das tägliche Leben in diesem Stadtteil abwechslungsreich und interessant.

Número de propiedad: 24101035 - 22393 Hamburg – Sasel

Otros datos

Es liegt ein Energiebedarfsausweis vor. Dieser ist gültig bis 25.11.2032.
Endenergiebedarf beträgt 130.60 kWh/(m²*a). Wesentlicher Energieträger der Heizung ist Gas. Das Baujahr des Objekts lt. Energieausweis ist 1968. Die Energieeffizienzklasse ist E. GELDWÄSCHE: Als Immobilienmaklerunternehmen ist die von Poll Immobilien GmbH nach § 2 Abs. 1 Nr. 14 und § 11 Abs. 1, 2 Geldwäschegesetz (GwG) dazu verpflichtet, bei der Begründung einer Geschäftsbeziehung die Identität des Vertragspartners festzustellen und zu überprüfen, bzw. sobald ein ernsthaftes Interesse an der Durchführung des Immobilienkaufvertrages besteht. Hierzu ist es erforderlich, dass wir nach § 11 Abs. 4 GwG die relevanten Daten Ihres Personalausweises festhalten (wenn Sie als natürliche Person handeln) – beispielsweise mittels einer Kopie. Bei einer juristischen Person benötigen wir eine Kopie des Handelsregisterauszugs, aus welchem der wirtschaftlich Berechtigte hervorgeht. Das Geldwäschegesetz sieht vor, dass der Makler die Kopien bzw. Unterlagen fünf Jahre aufbewahren muss. Als unser Vertragspartner haben Sie auch eine Mitwirkungspflicht nach § 11 Abs. 6 GwG.
HAFTUNG: Wir weisen darauf hin, dass die von uns weitergegebenen Objektinformationen, Unterlagen, Pläne etc. vom Verkäufer bzw. Vermieter stammen. Eine Haftung für die Richtigkeit oder Vollständigkeit der Angaben übernehmen wir daher nicht. Es obliegt daher unseren Kunden, die darin enthaltenen Objektinformationen und Angaben auf ihre Richtigkeit hin zu überprüfen. Alle Immobilienangebote sind freibleibend und vorbehaltlich Irrtümer, Zwischenverkauf- und Vermietung oder sonstiger Zwischenverwertung. UNSER SERVICE FÜR SIE ALS EIGENTÜMER: Planen Sie den Verkauf oder die Vermietung Ihrer Immobilie, so ist es für Sie wichtig, deren Marktwert zu kennen. Lassen Sie kostenfrei und unverbindlich den aktuellen Wert Ihrer Immobilie professionell durch einen unserer Immobilienspezialisten einschätzen. Unser bundesweites und internationales Netzwerk ermöglicht es uns, Verkäufer bzw. Vermieter und Interessenten bestmöglich zusammenzuführen.

Número de propiedad: 24101035 - 22393 Hamburg – Sasel

Contacto con el socio

Para más información, dirijase a su persona de contacto:

Sandra Husemann

Poppenbütteler Weg 191a Hamburgo - Alstertal

E-Mail: hamburg.alstertal@von-poll.com

To Disclaimer of von Poll Immobilien GmbH

www.von-poll.com