

Kaufbeuren

Provisionsfrei Neubau von hochwertigen Villenhälften in zentraler Lage von Kaufbeuren

Número de propiedad: 24142141



PRECIO DE COMPRA: 990.000 EUR • SUPERFICIE HABITABLE: ca. 175,2 m² • HABITACIONES: 6 • SUPERFICIE DEL TERRENO: 250 m²

Número de propiedad: 24142141 - 87600 Kaufbeuren

- De un vistazo
- La propiedad
- Datos energéticos
- Una primera impresión
- Detalles de los servicios
- Todo sobre la ubicación
- Otros datos
- Contacto con el socio

Número de propiedad: 24142141 - 87600 Kaufbeuren

De un vistazo

Número de propiedad	24142141	Precio de compra	990.000 EUR
Superficie habitable	ca. 175,2 m ²	Casa	Casas bifamiliares
Tipo de techo	Techo de media caña	Comisión	Provisionsfrei
Habitaciones	6	Método de construcción	Sólido
Dormitorios	5	Espacio utilizable	ca. 60 m ²
Baños	1	Características	Terraza, WC para invitados, Jardín / uso compartido, Balcón
Año de construcción	2024		
Tipo de aparcamiento	2 x Aparcamiento subterráneo, 25000 EUR (Venta)		

Número de propiedad: 24142141 - 87600 Kaufbeuren

Datos energéticos

Tipo de calefacción	Calefacción central	Certificado energético	Certificado energético
Fuente de energía	ELECTRICITY	Demanda de energía final	20.30 kWh/m ² a
Certificado energético válido hasta	19.06.2034	Clase de eficiencia energética	A+
Fuente de energía	Bomba de calor aire-agua	Año de construcción según el certificado energético	2022

Número de propiedad: 24142141 - 87600 Kaufbeuren

La propiedad



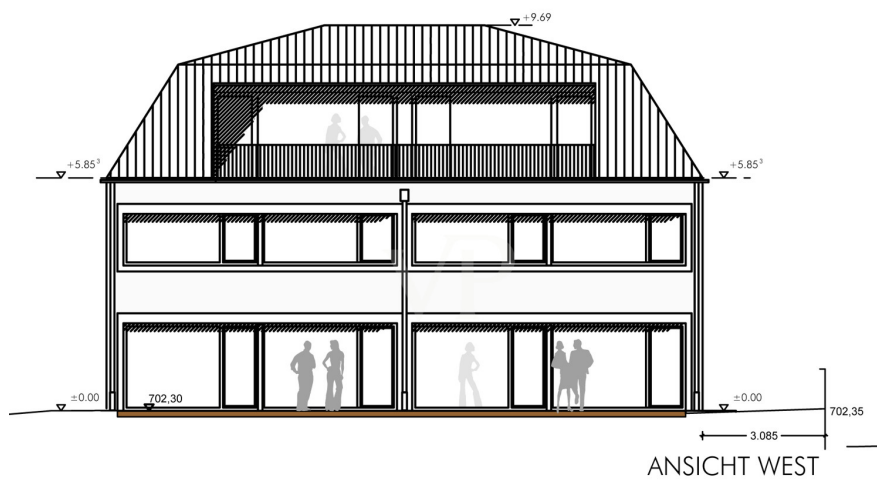
Número de propiedad: 24142141 - 87600 Kaufbeuren

La propiedad



Número de propiedad: 24142141 - 87600 Kaufbeuren

La propiedad



Número de propiedad: 24142141 - 87600 Kaufbeuren

Una primera impresión

Hier entstehen zwei moderne, ökologisch & energetisch nachhaltige Villenhälften in bester Lage von Kaufbeuren. Das komplett unterkellerte Haus verwöhnt Sie auf insgesamt 4 Etagen, mit einem großzügigen Wohn-/ Koch-/ und Essbereich, mit 5 Schlafzimmern, einem Gäste-WC , Abstellraum sowie mit einem großzügigen Tageslichtbad. Ebenso eine Dachterrasse / Balkon und Terrasse mit direktem Gartenzugang. Der hohe energetische Standard und somit die sehr geringen Heizkosten, zeichnen diese Immobilie aus. Durch den Einsatz der Luft-Wasser-Wärmepumpe sind Sie unabhängig von fossilen Brennstoffen. Warmwasserbereitung erfolgt in einem Frischwassersystem. Die Beheizung aller Wohnräume erfolgt mittels Fußbodenheizung. Die Temperatur jedes Raumes wird einzeln mit einem Raumthermostatregler gesteuert. Das moderne Bad ist mit Wanne und Duschwanne aus Acryl ausgestattet, Porzellan-Waschtischen , WCs, Handtuchhalter, Badetuchhalter, Papierrollenhalter, Spiegeln und Waschmaschinenanschlüsse. Die großzügige Terrasse und der Garten sind optimal nach Süd / West ausgerichtet. Durch 2 zugeordneten Tiefgaragenstellplätze gibt es Platz für zwei Fahrzeuge, bzw. Motor-/Fahrräder. Das Haus können Sie, optional mit einer Auswahl an verschiedenen Böden an Ihre persönlichen Wünsche, anpassen. Zusätzlich zum Hauspreis sind die beiden Tiefgaragenplätze für insgesamt € 50.000,- zu erwerben. Hier haben Sie die Chance Ihren Wohntraum, in Toplage, in die Realität umzusetzen. Es werden 2 Doppelhaushälften errichtet. Die Fertigstellung der Häuser ist für das Ende 2025 geplant. Bei Interesse freuen wir uns über Ihre Kontaktaufnahme. Die Illustrationen sind unverbindlich.

Número de propiedad: 24142141 - 87600 Kaufbeuren

Detalles de los servicios

- Ziegelmassivbauweise
- voll unterkellert
- Luftwärmepumpe
- Fußbodenheizung
- kfW 55
- Stahlbetontreppen in allen Geschossen
- Kunststofffenster 3fach Isolierverglasung
- Alu-Fensterbänke
- Klingelanlage mit Wechselsprechanlage und elektr. Türöffner
- Kunststoffrollläden
- Raffstore
- vollflächig verklebter Holzboden
- Fliesen
- Badewanne
- Duschwanne aus Acryl
- Porzellan Waschtische
- wandhängende WC`s
- Handtuchhalter, Badetuchhalter, Papierrollemhalter, Spiegel, Waschmaschinenanschlüsse
- TV - Radioanschluss über SAT Anlage oder Internetanschluss in jedem Wohn- und Schlafrum
- 2 Tiefgaragenstellplätze
- Balkon
- Terrasse

Número de propiedad: 24142141 - 87600 Kaufbeuren

Todo sobre la ubicación

Die Innenstadt erreichen Sie zu Fuß in ca. 5 - 10 Minuten. Die Verkehrsanbindung wie auch die Anbindung an den öffentlichen Nahverkehr ist ausgezeichnet, so erreichen Sie z. B. die nächste Bushaltestelle in ca. 200 m Entfernung. Geschäfte des täglichen Bedarfs, Banken, Ärzte sowie Cafes sind im Umkreis von ca. 10 Min. zu erreichen. Der nächste Kindergarten ist nur 500 m entfernt. Grund- und weiterführende Schulen sind direkt im Ort. In ca. 15 Minuten erreichen Sie die Autobahn A 96 und die Bundesstraße B 16 ist in wenigen Min. zu erreichen. Weitläufige Wiesen, Felder und Wälder laden zum Radeln und Wandern ein. Direkt in der Nachbarschaft befinden sich schöne Freizeit- und Sportanlagen. Herrliche Badeseen sorgen im Sommer für Erfrischung und im Winter erreichen Sie in einer halben Stunde verschiedene Skigebiete in den Alpen.

Número de propiedad: 24142141 - 87600 Kaufbeuren

Otros datos

Es liegt ein Energiebedarfsausweis vor. Dieser ist gültig bis 19.6.2034. Endenergiebedarf beträgt 20.30 kwh/(m²*a). Wesentlicher Energieträger der Heizung ist Strom. Das Baujahr des Objekts lt. Energieausweis ist 2022. Die Energieeffizienzklasse ist A+.

Número de propiedad: 24142141 - 87600 Kaufbeuren

Contacto con el socio

Para más información, dirijase a su persona de contacto:

Dirk Bolsinger

Hinterer Anger 305 Landsberg am Lech

E-Mail: landsberg@von-poll.com

To Disclaimer of von Poll Immobilien GmbH

www.von-poll.com