

Kaiserslautern

# Saniertes und renditestarkes Mehrfamilienhaus in zentraler Lage - Ideal für Kapitalanleger

Número de propiedad: 25199700



PRECIO DE COMPRA: 420.000 EUR • SUPERFICIE HABITABLE: ca. 165 m<sup>2</sup> • HABITACIONES: 5 • SUPERFICIE DEL TERRENO: 127 m<sup>2</sup>

Número de propiedad: 25199700 - 67659 Kaiserslautern

- De un vistazo
- La propiedad
- Datos energéticos
- Planos de planta
- Una primera impresión
- Detalles de los servicios
- Todo sobre la ubicación
- Otros datos
- Contacto con el socio

Número de propiedad: 25199700 - 67659 Kaiserslautern

## De un vistazo

Número de propiedad	25199700	Precio de compra	420.000 EUR
Superficie habitable	ca. 165 m <sup>2</sup>	Casa	Casa plurifamiliar
Tipo de techo	Techo a dos aguas	Comisión	Käuferprovision beträgt 5,95 % (inkl. MwSt.) des beurkundeten Kaufpreises
Habitaciones	5	Modernización / Rehabilitación	2025
Dormitorios	3	Estado de la propiedad	Estructura
Baños	3	Método de construcción	Sólido
Año de construcción	1900	Características	Cocina empotrada

Número de propiedad: 25199700 - 67659 Kaiserslautern

## Datos energéticos

Tipo de calefacción	Sistema de calefacción de una sola planta	Certificado energético	Certificado energético
Fuente de energía	Gas	Demanda de energía final	265.70 kWh/m <sup>2</sup> a
Certificado energético válido hasta	15.03.2031	Clase de eficiencia energética	H
Fuente de energía	Gas	Año de construcción según el certificado energético	1900

Número de propiedad: 25199700 - 67659 Kaiserslautern

## La propiedad



Número de propiedad: 25199700 - 67659 Kaiserslautern

## La propiedad



Número de propiedad: 25199700 - 67659 Kaiserslautern

## La propiedad



Número de propiedad: 25199700 - 67659 Kaiserslautern

## La propiedad





Número de propiedad: 25199700 - 67659 Kaiserslautern

## La propiedad



Número de propiedad: 25199700 - 67659 Kaiserslautern

## La propiedad



Número de propiedad: 25199700 - 67659 Kaiserslautern

## La propiedad



Número de propiedad: 25199700 - 67659 Kaiserslautern

## La propiedad

FÜR SIE IN DEN BESTEN LAGEN



Eigentümern bieten wir eine kostenfreie und unverbindliche Marktpreiseinschätzung Ihrer Immobilie an.

Kontaktieren Sie uns für eine persönliche Beratung:

T.: 0631 - 414 998 90

[www.von-poll.com/kaiserslautern](http://www.von-poll.com/kaiserslautern)



Número de propiedad: 25199700 - 67659 Kaiserslautern

## La propiedad



**Vanessa Lacagnina**  
Immobilienmaklerin (IHK)

✉ [vanessa.lacagnina@von-poll.com](mailto:vanessa.lacagnina@von-poll.com)  
☎ 0631 - 41499890

FÜR SIE IN DEN BESTEN LAGEN



### IHRE IMMOBILIENSPEZIALISTEN

Eigentümern bieten wir eine kostenfreie und unverbindliche  
Marktpreiseinschätzung ihrer Immobilie an.

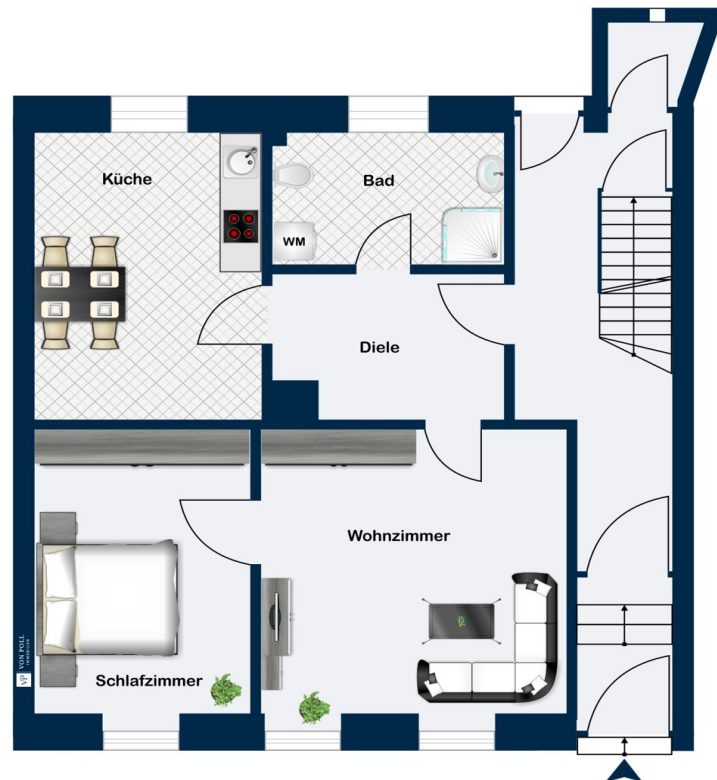
Kontaktieren Sie uns, wir freuen uns darauf, Sie persönlich und individuell zu beraten.

T.: 0631 - 414 99 89 0

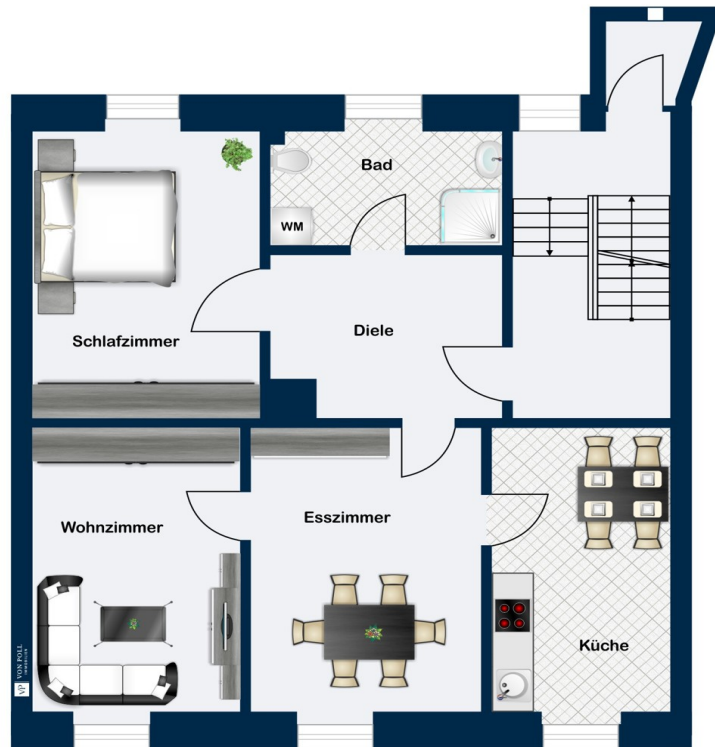
Shop Kaiserslautern | Stiftsplatz 5 | 67655 Kaiserslautern | [kaiserslautern@von-poll.com](mailto:kaiserslautern@von-poll.com)

Número de propiedad: 25199700 - 67659 Kaiserslautern

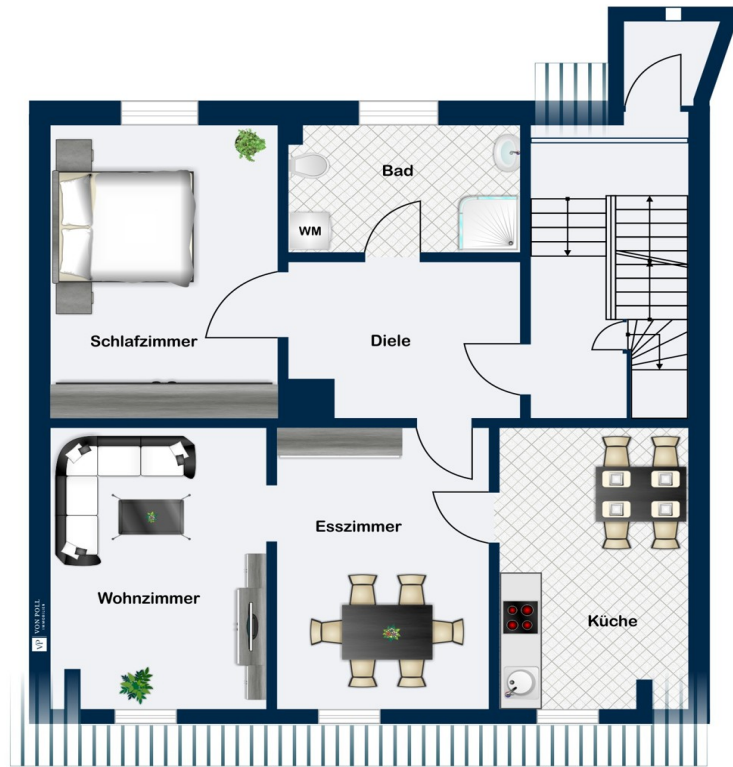
## Planos de planta



Erdgeschoss



Obergeschoss



Dachgeschoss

Este plano no está a escala. Los documentos nos fueron entregados por el cliente. Por esta razón, no podemos garantizar la exactitud de la información.



Número de propiedad: 25199700 - 67659 Kaiserslautern

## Una primera impresión

Dieses charmante Mehrfamilienhaus aus dem Jahr 1900 bietet auf einer Wohnfläche von ca. 165 m<sup>2</sup> eine ausgezeichnete Investitionsmöglichkeit. Mit einer Grundstücksfläche von ca. 127 m<sup>2</sup> und einer starken Rendite eignet sich das Objekt hervorragend für Kapitalanleger. Die Immobilie wurde in den Jahren 2023 und 2024 kernsaniert, dabei wurden sowohl die technischen Elemente wie Elektrik und Sanitäranlagen als auch die optischen Merkmale wie Bodenbeläge, Wände und Decken auf den neuesten Stand gebracht. Das Gebäude verfügt über 3 Etagen, wobei besonders die Wohnung im Obergeschoss hervorzuheben ist. Diese wird derzeit saniert und könnte entweder als renditestarkes Mietobjekt genutzt oder vom Käufer selbst bezogen werden. Die Kaltmiete würde bei einer Vermietung bei 850€ liegen. Aktuell sind die Wohnungen im Erdgeschoss und im Dachgeschoss vermietet. Die Erdgeschosswohnung ist derzeit für eine monatliche Kaltmiete von 760 € vermietet, während die Dachgeschosswohnung eine Kaltmiete von 780 € monatlich erzielt. Das Treppenhaus wurde ebenfalls erneuert und bietet nun ein modernes, einladendes Ambiente. Die Eingangstür wurde ebenfalls ersetzt und rundet den frischen Eindruck des Gebäudes ab. Besonders praktisch ist die Ausstattung der einzelnen Wohneinheiten mit modernen Etagenheizungen. Mit den noch laufenden Sanierungsarbeiten im Obergeschoss und der Möglichkeit, das Objekt als Renditeobjekt oder für die Selbstnutzung im Obergeschoss zu verwenden, stellt dieses Mehrfamilienhaus eine ausgezeichnete Chance für Investoren und private Käufer dar, die ein modernes Zuhause mit historischem Charme suchen. Vereinbaren Sie einen Besichtigungstermin, um sich von der Qualität der durchgeführten Sanierungsmaßnahmen und den vielseitigen Nutzungsmöglichkeiten dieses einzigartigen Objekts zu überzeugen.

Número de propiedad: 25199700 - 67659 Kaiserslautern

## Detalles de los servicios

- 3 Etagen
- jede Wohnung verfügt über eine Einbauküche und einem sanierten Badezimmer mit Waschmaschinenanschluss
- neue Etagenheizung
- Keller
- Fahrradkeller
- Innenhof

Número de propiedad: 25199700 - 67659 Kaiserslautern

## Todo sobre la ubicación

Die Immobilie befindet sich in der gut erschlossenen und zentrumsnahen Lage „Kotten“ in Kaiserslautern. Hier profitieren die Bewohner von einer ausgezeichneten Infrastruktur: Zahlreiche Supermärkte, Schulen sowie Kindergärten sind in unmittelbarer Nähe, sodass alle täglichen Bedürfnisse schnell und bequem gedeckt werden können. Die Innenstadt ist nur wenige Minuten entfernt, sodass Geschäfte, Restaurants und kulturelle Angebote bequem erreichbar sind. Für Pendler bietet die Lage eine hervorragende Anbindung an die Autobahn, sodass man schnell und unkompliziert in die umliegenden Städte gelangt. Ideal für alle, die eine zentrale und gut vernetzte Wohngegend suchen.

Número de propiedad: 25199700 - 67659 Kaiserslautern

## Otros datos

Es liegt ein Energiebedarfsausweis vor. Dieser ist gültig bis 15.3.2031. Endenergiebedarf beträgt 265.70 kwh/(m<sup>2</sup>\*a). Wesentlicher Energieträger der Heizung ist Gas. Das Baujahr des Objekts lt. Energieausweis ist 1900. Die Energieeffizienzklasse ist H.

GELDWÄSCHE: Als Immobilienmaklerunternehmen ist die von Poll Immobilien GmbH nach § 2 Abs. 1 Nr. 14 und § 11 Abs. 1, 2 Geldwäschegesetz (GwG) dazu verpflichtet, bei der Begründung einer Geschäftsbeziehung die Identität des Vertragspartners festzustellen und zu überprüfen, bzw. sobald ein ernsthaftes Interesse an der Durchführung des Immobilienkaufvertrages besteht. Hierzu ist es erforderlich, dass wir nach § 11 Abs. 4 GwG die relevanten Daten Ihres Personalausweises festhalten (wenn Sie als natürliche Person handeln) – beispielsweise mittels einer Kopie. Bei einer juristischen Person benötigen wir eine Kopie des Handelsregisterauszugs, aus welchem der wirtschaftlich Berechtigte hervorgeht. Das Geldwäschegesetz sieht vor, dass der Makler die Kopien bzw. Unterlagen fünf Jahre aufbewahren muss. Als unser Vertragspartner haben Sie auch eine Mitwirkungspflicht nach § 11 Abs. 6 GwG.

HAFTUNG: Wir weisen darauf hin, dass die von uns weitergegebenen Objektinformationen, Unterlagen, Pläne etc. vom Verkäufer bzw. Vermieter stammen. Eine Haftung für die Richtigkeit oder Vollständigkeit der Angaben übernehmen wir daher nicht. Es obliegt daher unseren Kunden, die darin enthaltenen Objektinformationen und Angaben auf ihre Richtigkeit hin zu überprüfen. Alle Immobilienangebote sind freibleibend und vorbehaltlich Irrtümer, Zwischenverkauf- und Vermietung oder sonstiger Zwischenverwertung. UNSER SERVICE FÜR SIE ALS EIGENTÜMER: Planen Sie den Verkauf oder die Vermietung Ihrer Immobilie, so ist es für Sie wichtig, deren Marktwert zu kennen. Lassen Sie kostenfrei und unverbindlich den aktuellen Wert Ihrer Immobilie professionell durch einen unserer Immobilienspezialisten einschätzen. Unser bundesweites und internationales Netzwerk ermöglicht es uns, Verkäufer bzw. Vermieter und Interessenten bestmöglich zusammenzuführen.

Número de propiedad: 25199700 - 67659 Kaiserslautern

## Contacto con el socio

Para más información, dirijase a su persona de contacto:

Carsten Cherdrón

---

Stiftsplatz 5, 67655 Kaiserslautern  
Tel.: +49 631 - 41 49 989 0  
E-Mail: [kaiserslautern@von-poll.com](mailto:kaiserslautern@von-poll.com)

*To Disclaimer of von Poll Immobilien GmbH*

---

[www.von-poll.com](http://www.von-poll.com)